

Praxise
mõttehommik
6.04.2018

Eesti maksusüsteem – lahendustest probleemideni

praxis | mõttekoda

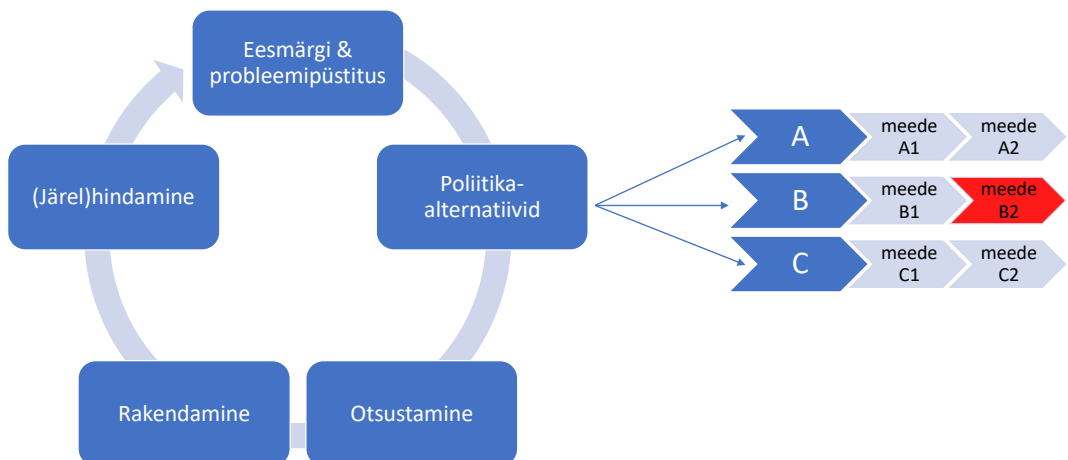
Alari Paulus
Praxis,
majanduspoliitika
vanemanalüütik

Maksusüsteemi kujundamise üldine raamistik ja lähtekohad

Kava

- Poliitikakujundamise head tavad
- Maksustamise põhimõtted
- Maksusüsteemi kujundamise keskkond
- Maksupoliitilised valikud
- Statistiline lühiülevaade
 - Üldine maksukoormus
 - Maksustruktuur (sissetulekud, e/v, omand, tarbimine)
 - Sotsiaalne sidusus ja tulude ümberjaotus
 - Maksude administeerimiskulu

Poliitikakujundamise head tavad (poliitikatsükkel)

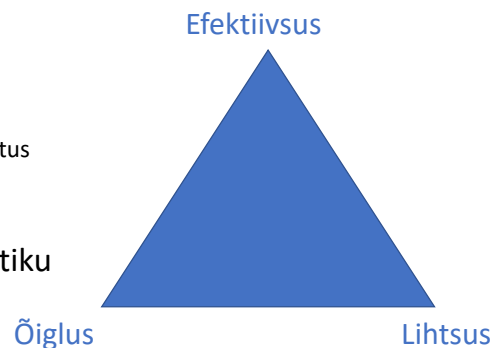


Maksustamise põhimõtted

- Põhieesmärgid
 - ressursside kogumine avalike hüviste pakkumiseks (allokatsioonifunktsioon)
 - majandusprotsesside toetamine (stabiliseerimisfunktsioon)
 - tulu- ja varajaotuse korrigeerimine (jaotuslik funktsioon)
- Prioriteetid („riigikassa täitmine“)
- Alternatiivid

Hea maksusüsteemi tunnused

- Klassikalised põhinõuded (E-Õ-L)
 - ressursside efektiivne kasutus
 - turutõrked, kogunõudluse tasandamine
 - reeglid ühesed, maksukoormuse jaotus õiglane
 - maksureformidel alati jaotuslikud mõjud!
 - arusaadav ja lihtne, mittekulukas
 - avalikud ja erakulud, muudatuste kiirus ja ootamatus
- Kompromissid, tasakaalu leidmine
 - mikro- ja makrotasand
- Majandusteooria pakub analüütilise raamistiku ning osutab valikukohtadele
 - mudelitega lihtsustused ja eeldused
- Valikute tegemine poliitikute ülesanne

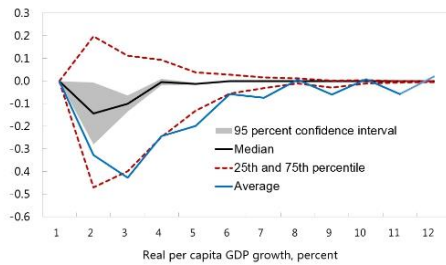


Makrotasand: majanduskasv ja ebavõrdsus

Dispersed effect

The impact of income inequality growth on real per capita GDP growth is generally negative but varies across countries.

(income inequality growth, percent)

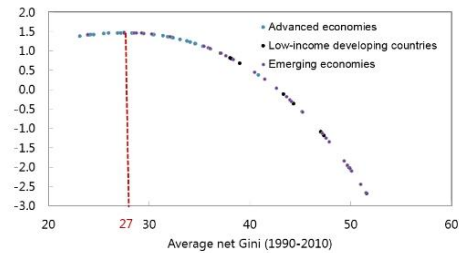


Source: Grigoli et al. (2016).

Inequality overhang

The relationship between income inequality and economic development becomes negative at a net Gini of 27 percent.

(average per capita real GDP, percent, 1990-2010)



Source: Grigoli and Robles (2017).

Maksusüsteemi kujundamise keskkond

- Majanduskeskkond
 - majanduskasv, inflatsioon, tootmisstruktuur, konkurentsivõime jt
- Sotsiaalne sidusus
 - sissetuleku- ja varajaotus, suhteline vaesus jt
- Rahvusvahelised aspektid
 - maksukonkurents, rahvusvahelised lepped jt
- Tulevikutrendid
 - sotsiaalmajanduslikud: majandustsükli, tehnoloogia areng, muutuvad töösuhted, rahvastiku vananemine, rahvatervis, keskkonna muutused
 - rahvusvaheline rahandus: maksude harmoniseerimine EL-s, EL toetusrahade vähenemine, rahvusvaheliste e/v maksustamine, võitlus maksuparadiisidega

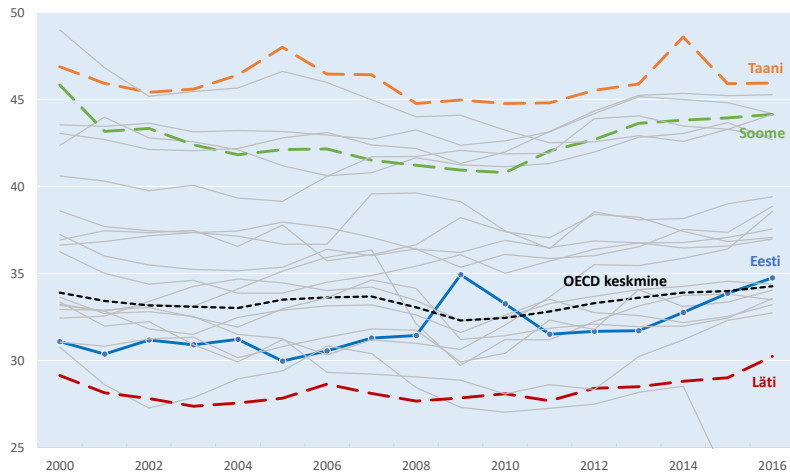
Maksusüsteemi otsustuspüramiid



Maksupoliitilised valikud

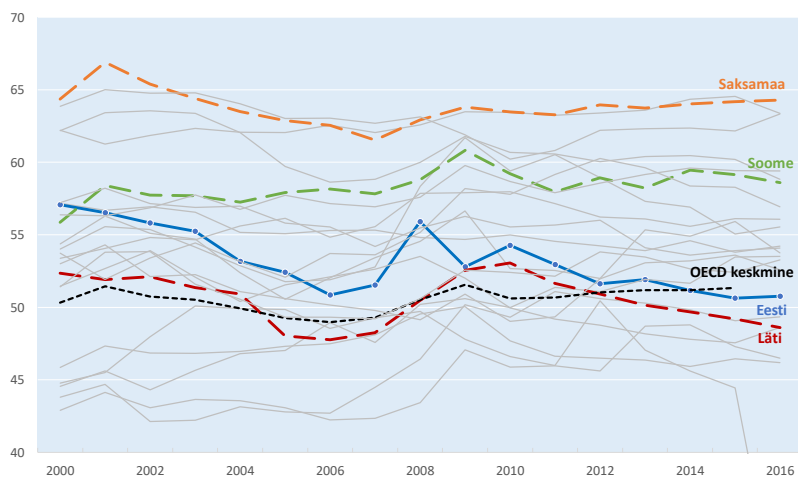
- Maksukoormus (mõju ka maksustruktuurile)
- Maksustruktuur
 - sissetulekud vs tarbimine
 - tarbimine vs omand
 - tootmine/tarbimine vs keskkond
 - ettevõtlus vs eratarbimine
- Maksubaas, maksumäärade tase ja progressiivsus, maksuerindid
- Maksutüübid
 - riiklik/kohalik, üldine/sihtotstarbeline jne
- Maksureformide elluviimine
 - järkjärgulised vs kiired muudatused, stabiilsus vs paindlikkus

Üldine maksukoormus (% SKP-st)



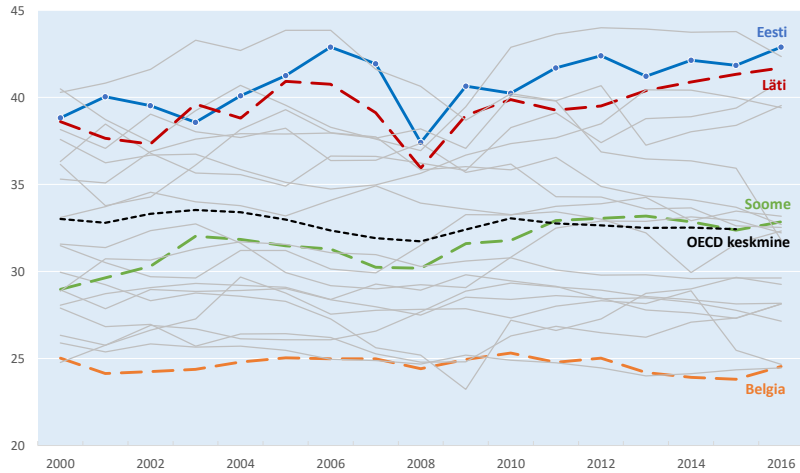
Allikas: data.oecd.org (tax revenue, EU countries)

Sissetulekute maksukoormus (% maksudest)



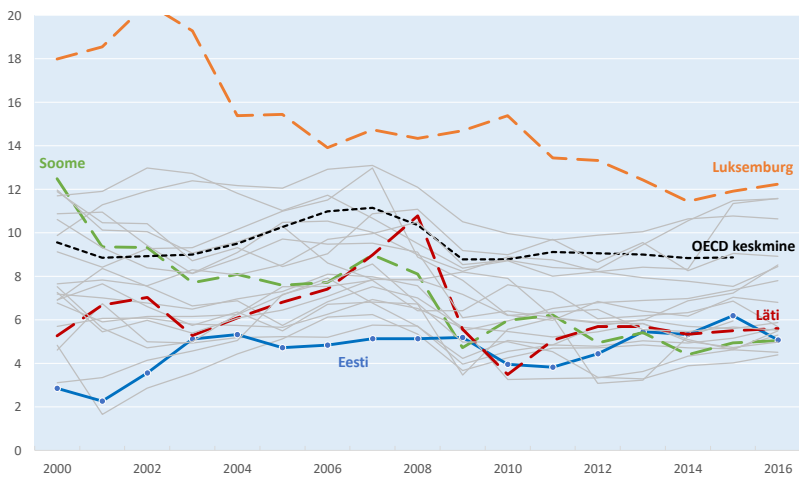
Allikas: data.oecd.org (tax on personal income + tax on payroll + social security contributions, EU countries)

Tarbimise maksukoormus (% maksudest)



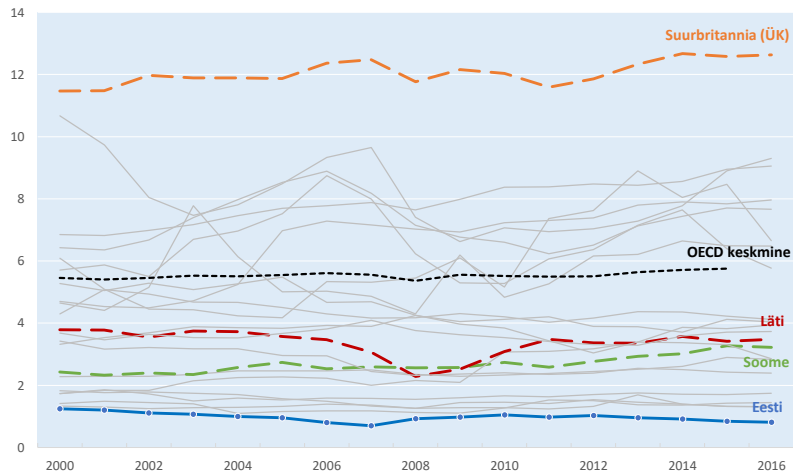
Allikas: data.oecd.org (tax on goods & services, EU countries)

Ettevõtlustulude maksukoormus (% maksudest)



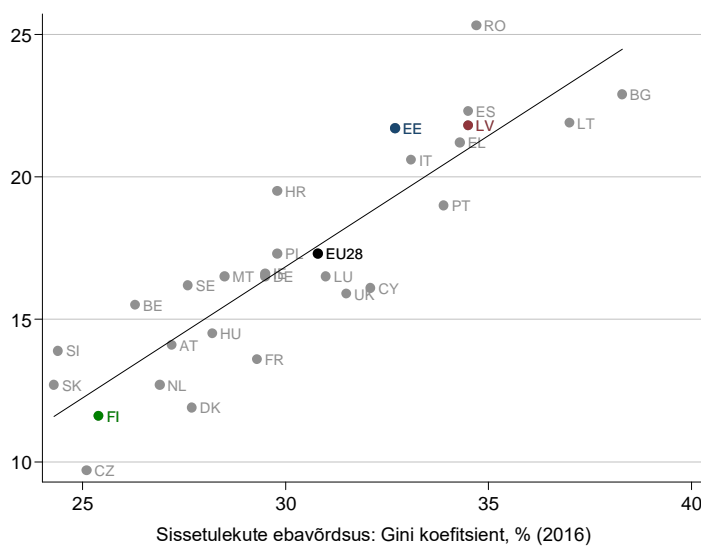
Allikas: data.oecd.org (tax on corporate profits, EU countries)

Omandi maksukoormus (% maksudest)



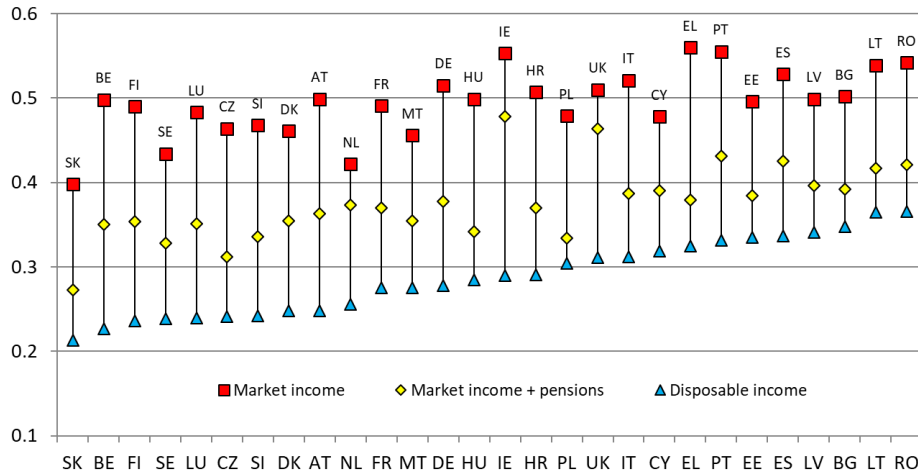
Allikas: data.oecd.org (tax on property, EU countries)

Sissetulekute ebavõrdsus ja suhteline vaesus



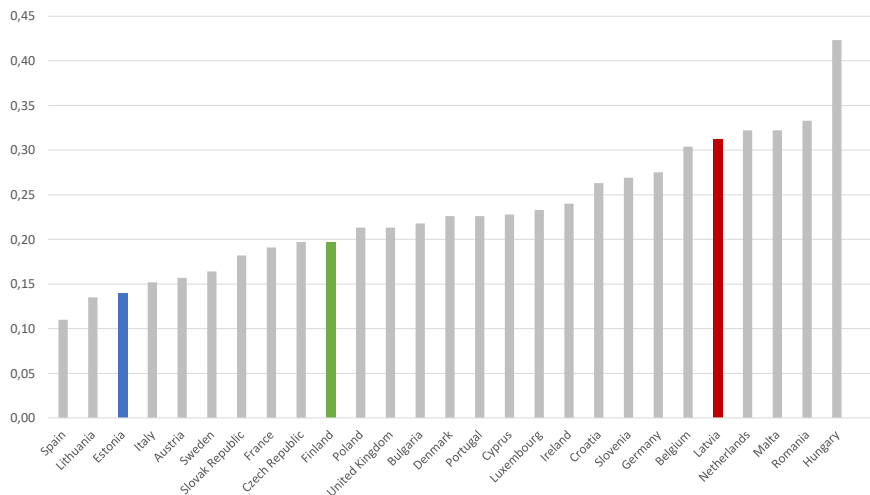
Allikas: Eurostat

Maksutoetussüsteemi ümberjaotav mõju, 2014



Allikas: Tammik 2018, EMWP5/18, Figure 2

Maksude administreerimiskulu (% SKP-st), 2013



Allikas: OECD, Tax Administration 2015, tabel 5.5