



---

**Toetuste ja maksude mõju ebavõrdsusele,  
vaesusele ja töötamise stiimulitele Eestis.  
Analüüs mikrosimulatsiooni meetodi abil**

---

**Andres Vörk**

PRAXIS / Tartu Ülikool

**Alari Paulus**

PRAXIS / University of Essex



Esitlus kantsleritele 05.02.2007  
(hilisemate keeliste parandustega versioon)

## **Ettekande eesmärk**

- **Kui palju mõjutavad toetused ja maksud ebavõrdsust, vaesust ja töötamise stiimuleid?**
  - Olemasolevate ja hüpoteetiliste toetuste- maksude mõju analüüs
- **Tutvustada ühte meetodit, millega saab analüüsida poliitika mõjusid tulujaotusega seotud aspektidele**

## Ettekande aluseks olevad projektid

- Vörk, Paulus (2006) "Eesti sotsiaaltoetuste ja maksude mõju inimeste töjõupakkumise stiimulitele", PRAXIS, SoM
- Paulus (2006) "Maksude ja toetuste ümberjaotuslike mõjude hindamine mikrosimulatsioonimudeli abil Eesti näitel", magistritöö, TÜ
- Vörk, Paulus (2007) "Peredele suunatud rahaliste toetuste mõju vaesuse leevendamisele Eestis: analüüs mikrosimulatsioonimeetodi abil" PRAXIS, SoM
- Euroopa Liidu riikide mikrosimulatsioonimudeli EUROMOD (University of Essex) laiendamine uutele liikmesriikidele (I-CUE projekt 2006-2008, PRAXIS partner)



## Meetod: mikrosimulatsioonimudel

- Mikrosimulatsioon on mikroagentide (indiviidide, majapidamiste, firmade) käitumise ja vastastikkuse mõju modelleerimine etteantud reeglite kohaselt
  - Heterogeensuse arvestamine
  - Kasutame valimit
  - Üldistame sobival tasemel (sots-dem rühm, regioon, riik)
- Rakendusvaldkondi
  - Maksude ja toetuste mõju inimestele ja ettevõtetele
  - Sissetulekute ebavõrdsus
  - Töjõupakkumine, tarbimine, säästmine
  - Tervis, tervishoiuteenuste regionaalne kasutamine
  - Demograafia (nt perekondade dünaamika), rahvastiku paiknemine
  - Maakasutamine
  - Transpordimudelid



## PRAXISe mikrosimulatsioonimudel

- **Leibkonna Eelarve Uuringu (LEU) agregeerimata andmed 2000-2005**
  - Prognoosid 2006-2007
- **Sotsiaaltoetuste ja maksude parameetrid ajavahemiku 2000-2007 kohta ning hüpoteetilised stsenaariumid**
- **Simuleeritud maksude ja toetuste kasutamine leibkondade tulude leidmisel**
- **Staatiline – ei modelleerita muutust inimeste käitumises**



## Mudeliga simuleeritavad suurused

- **sotsiaaltoetused**
  - peretoetused (lapsetoetus, lapsehooldustasu, koolitoetus ning 3 ja enama lapselise pere toetus)
  - toimetulekutoetus
  - *Osaliselt töötushüvitised, vanemahüvitis, üksikvanematoetus* – teame üksnes suurust, aga mitte saamise kriteeriume
- **üksikisiku tulumaks**
  - mittemaksustatud tulud (toetus, stipendium, intress, dividend jne)
  - maksuvabad tulud (üldine, täiendav pensionitelt, mitme alaealise lapse korral)
  - mahaarvamised (elatis, eluasemelaenu intressid, koolituskulud)
  - abielupaaride ühisdeklaratsioonid
- **sotsiaalmaks (tööandja, FIE)**
- **kohustuslikud maksed**
  - töötuskindlustusmaks (tööandja, töövõtja)
  - kohustuslik kogumispensionimakse

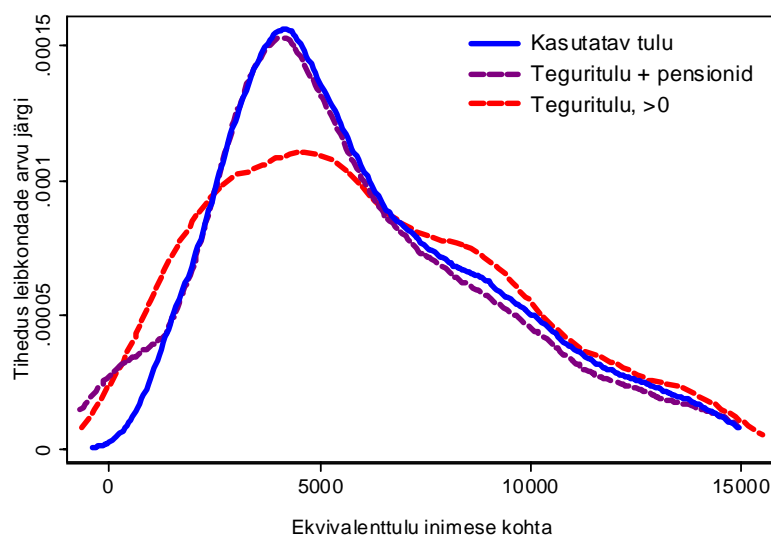


## Lõppindikaatorid

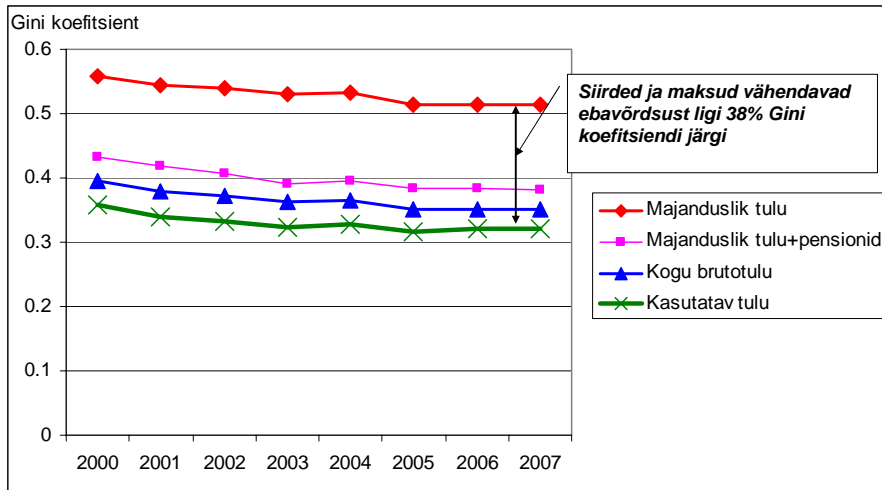
- **Ebavõrdsus ja vaesus**
  - lõppsissetulekute Gini koefitsient
  - 20% rikkamate ja 20% vaesemate leibkondade sissetulekute suhteline erinevus
  - vaesuse ulatus: vaeste inimeste/laste/perede osakaal (%)
    - suhtelise vaesuspiiri järgi
    - absoluutse vaesuspiiri järgi ja absoluutse vaesuse erinevate kihtide järgi
- **Töötamise stiimulid**
  - Maksukiil (maksude osa tööjookuludes)
  - Sissetulekute suhe tööturustaatusel muutumisel (netoasendusmäär)
  - Tegelik piirmaksumäär tööpanuse suurendamisel maksude kasvu ja toetuste vähenemise tõttu
- **Riigieelarve kulud**



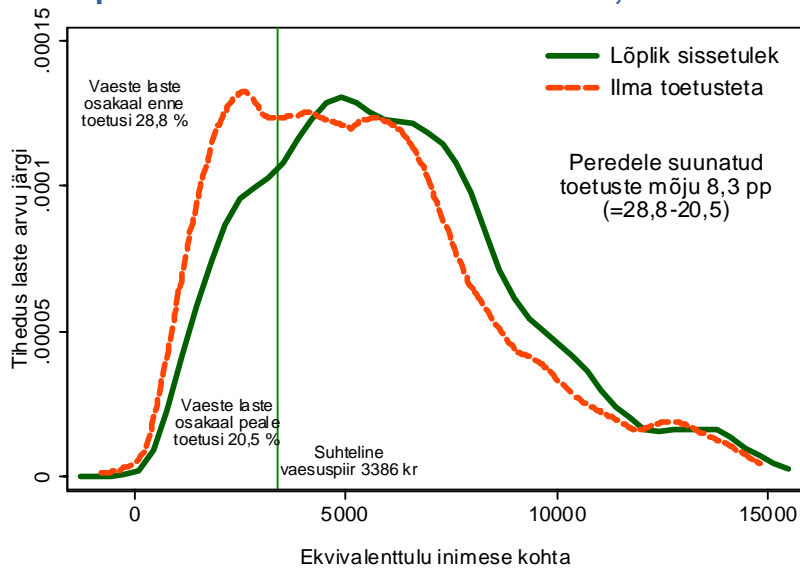
## Maksude ja toetuste süsteemi mõju ebavõrdsuse vähendamisele Eestis



## Maksude ja toetuste süsteemi mõju ebavõrdsuse vähendamisele Eestis



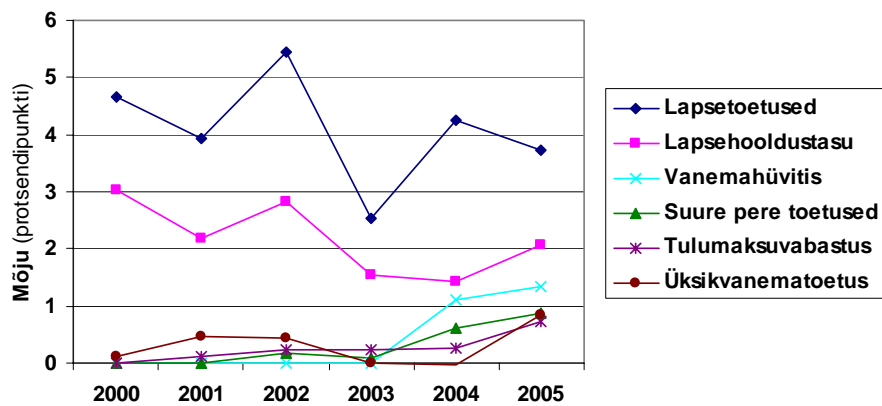
## (Suhteliselt) vaeste laste osakaal enne ja pärast lastega peredele suunatud rahalisi toetusi, 2007



Peredele suunatud toetuste kogukulu aastas ca 2,7 mlrd kr  
=> üks protsendipunkt vaesuse vähendamist maksab ca 300 mln kr

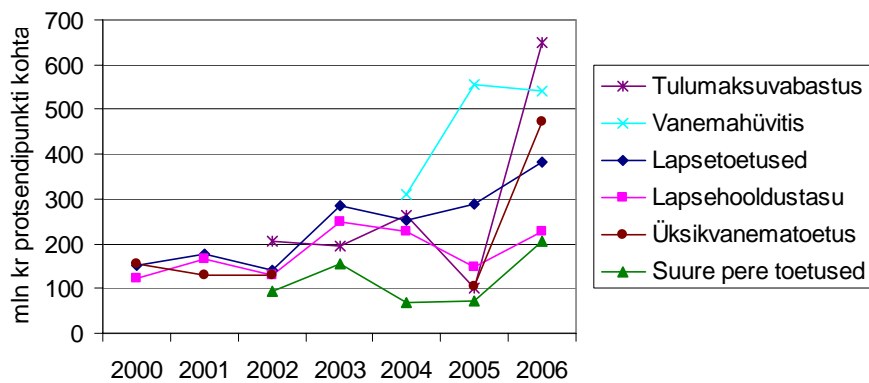
## Kulukamad meetmed üldiselt vähendavad vaesust ka enam

### Eri toetuste mõju laste (suhtelise) vaesuse vähendamisele



## Kõige odavamad on olnud paljulapseliste perede toetused

### Eri toetuste kulu-efektiivsus vaesuse vähendamisel



## Eesti toetuste süsteemis mõningail juhtudel ülikõrged tegelikud piirmaksumäärad (METR)

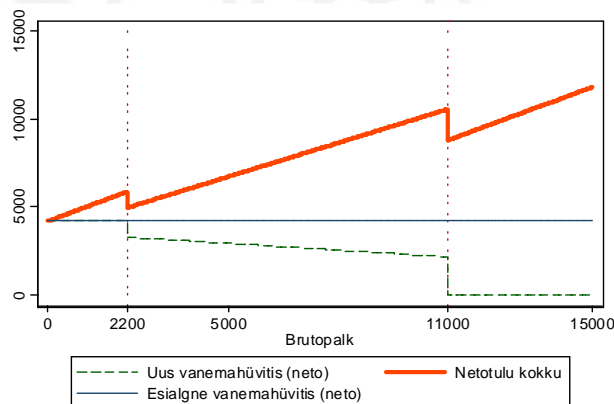
- Vanemahüvitise süsteemis
  - Puudub motivatsioon töötada palgaga vahemikus 2201-ca 4000 krooni (sõltub vanemahüvitise suurusest)
    - Max METR= ca 249 000% (2005.a.)
- Töötuskindlustushüvitis, töötu abiraha ja ennetähtaegne pension tekitavad töötuslõksu
  - Kõigil juhtudel kaotatakse kogu sissetulek kui minnakse tööle ka väikese osajaga
  - Ainult suhteliselt kõrge palgaga mõttekas tööle minna
    - Max töötuskindlustuse METR=702 000% (2005.a.)

## Vanemahüvitise-töötasu valemi jõnksud

Palk  $\leq$  2200: sissetulek=hüvitis+palk

Palk > 2200 : sissetulek=(hüvitis+palk)/1.2

Palk > 11000: sissetulek=palk

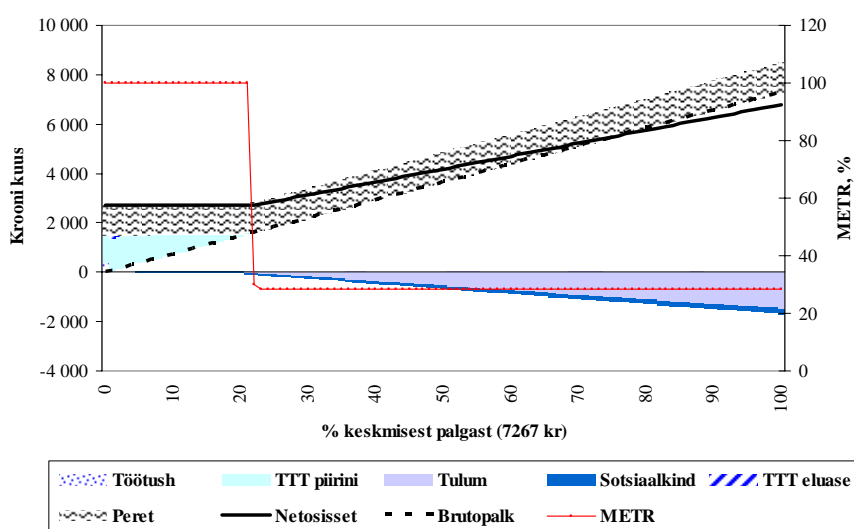


Aasta 2005  
Vanemahüvitise eeldatud brutosuurus 5000 krooni

## Toimetulekutoetuse mittelineaarsus

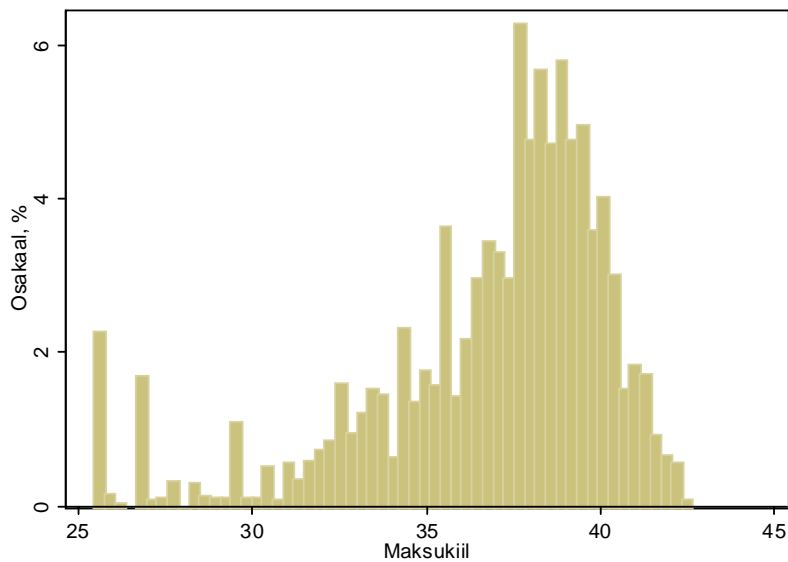
- Toimetulekutoetusega garanteeritud pikaajaline miinimumsissetulek tekitab mitteaktiivsuselöksu ja madala palga löksu oma mittelineaarsuse tõttu
  - Palga suurenemine ei pruugi alati kaasa tuua sissetuleku suurenemist
    - Tegelik piirmaksumäär=100% teatud palgavahemikus
  - Kõige halvemas olukorras paljulapselised leibkonnad, kus kumbki vanem ei tööta ja üks kaalub töötamist

## Netosissetulek üksi kaht last kasvatava töötu abiraha saava inimese puhul 2004. a tööle minnes

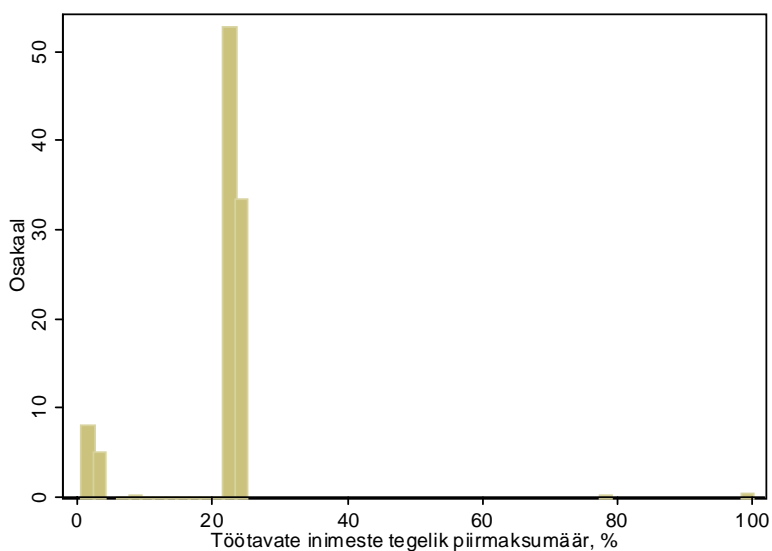




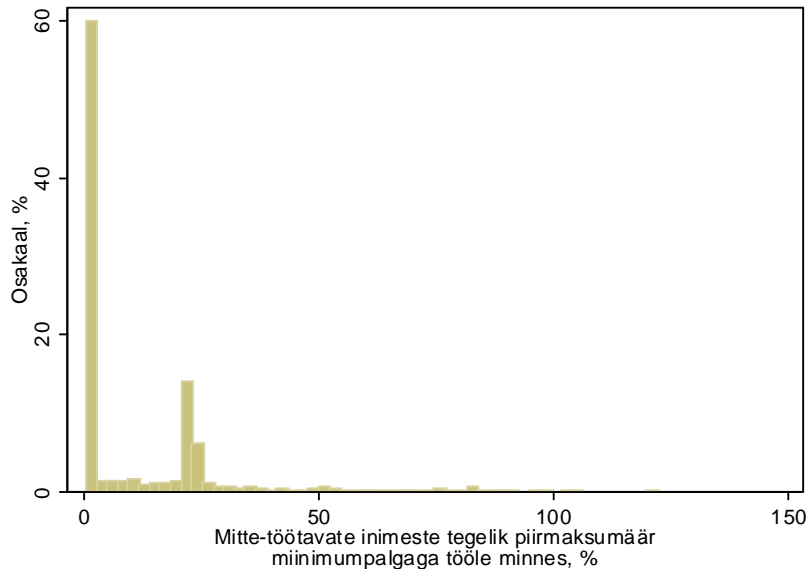
**Hõivatud inimeste jaotus maksukiilu suuruse järgi**  
(2007. aasta hinnang LEU 2005 põhjal)



**Töötavate inimeste jaotus tegeliku piirmaksumäära järgi**  
(2007. aasta hinnang LEU 2005 põhjal)



### Mittetöötavate inimeste jaotus tegeliku piirmaksumäära järgi (2007. aasta hinnang LEU 2005 põhjal)



## Kokkuvõtavad mõtted

### Poliitikatest

- Oluline analüüsida poliitikameetmete koosmõju (nt maksude ja toetuste koosmõju inimeste lõppsissetulekule)
- Poliitika valikutel mitmeid kriteeriume – kulu-efektiivsus eesmärgi saavutamisel võiks olla üks neist

### Analüüsivahenditest

- Eesti sotsiaalteadlased suudavad luua mudeleid, mis aitaks kaasa poliitikamõjude tõhusamale hindamisele ja poliitikameetmete eesmärgipärasemale valikule

### Murelapsed

- Vajalik senisest pikem perspektiiv poliitika kujundamisel
- Paljud head analüüsiveed lähevad väga kulukaks range andmekaitse tõttu
- Mõjude analüüsimiseks kulutatud summad võiks olla kooskõlas poliitikameetme maksumusega

## Mida saaks veel uurida analoogilise mudeli abil? Näiteid

- Maksukoormuse languse/tõusu jaotus sissetulekudetsiilide, peretüüpide jne lõikes?
- Tervishoiu finantseerimise ümberjaotuslik mõju, sh omaosaluse mõju leibkondade vaesusele
- Regionaalsete teenuste kasutamise muutus (nt kooliharidus, tervishoiuteenused)
- Regionaalsete tulude jaotus ja ümberjaotus
- Tulevaste pensionäride ebavõrdsus