



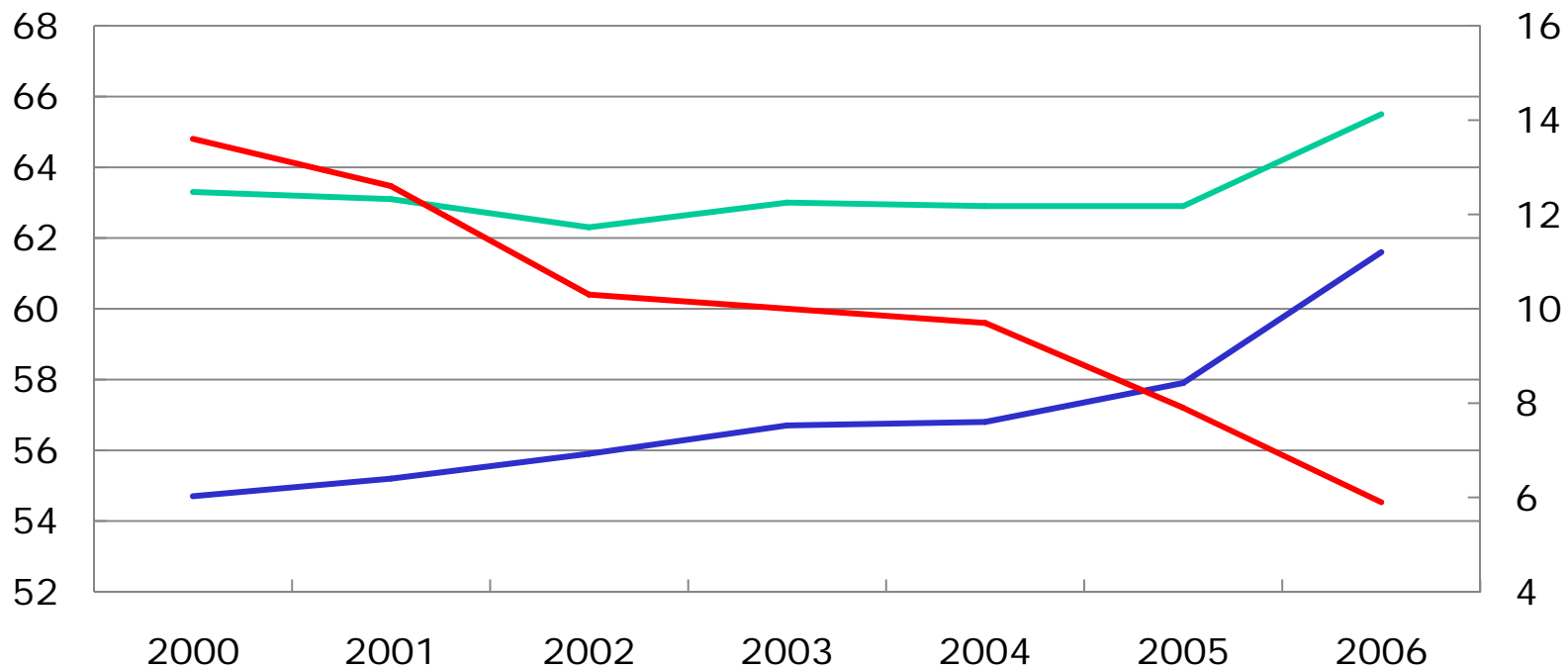
# Paindlikkus ja tööturg

Sten Anspal





# 2006 tööturul

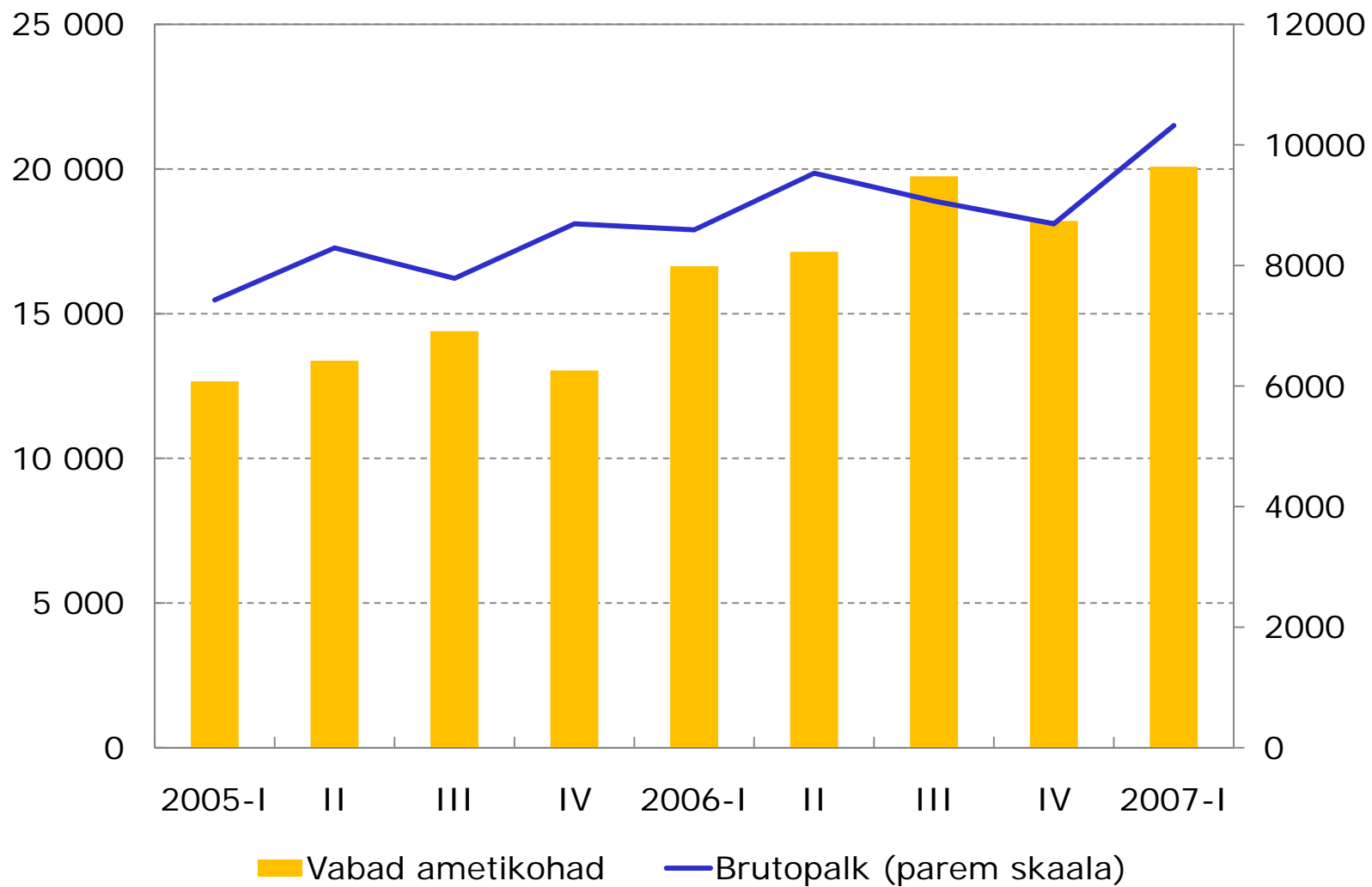


— Tööjõus osalemise määr — Tööhõive määr — Töötuse määr (parem telg)



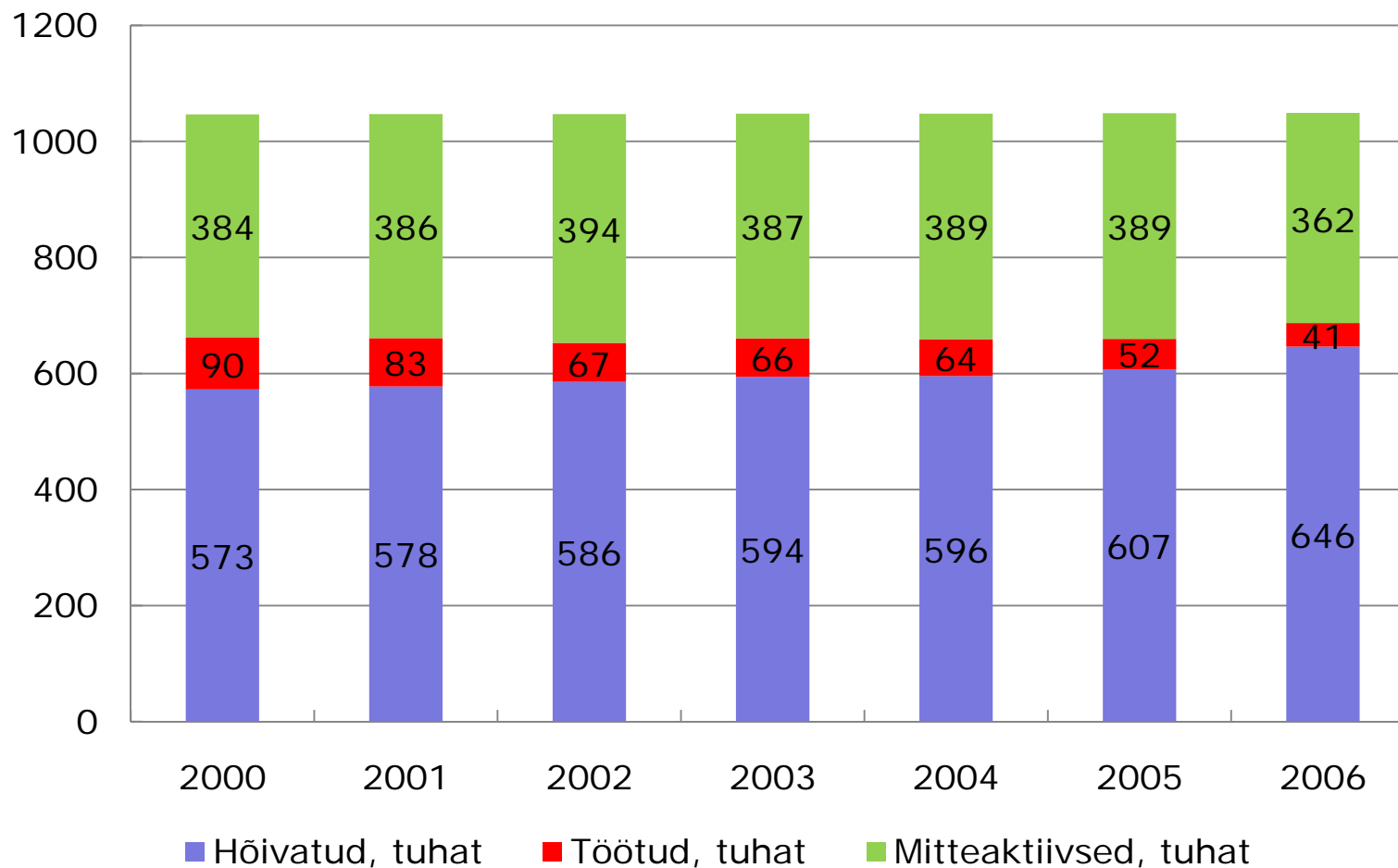


# Tööjõupuudus





# Rahvastik 15-74

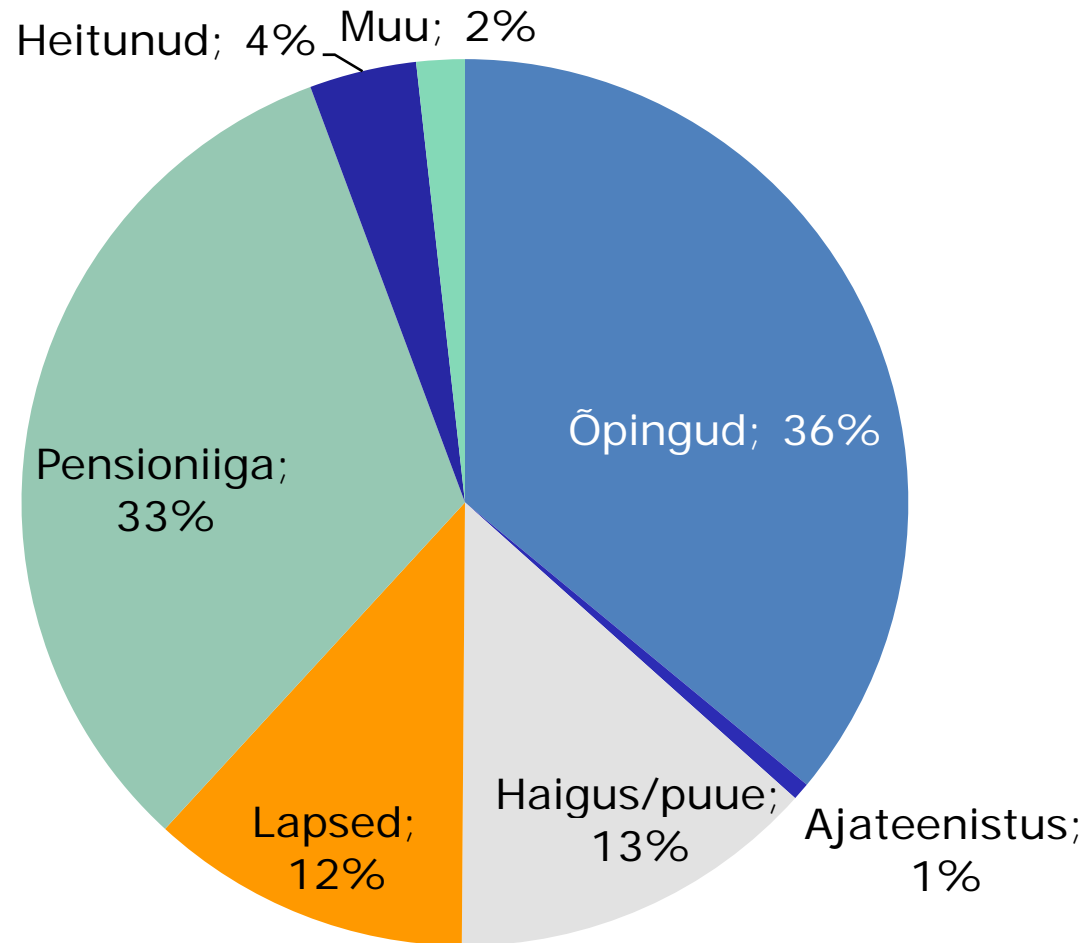


Allikas: Eesti Statistikaamet





# Mitteaktiivsuse põhjused



Mitteaktiivsete arv: 362 300

*Eesti Tööjõu-uuring 2006*



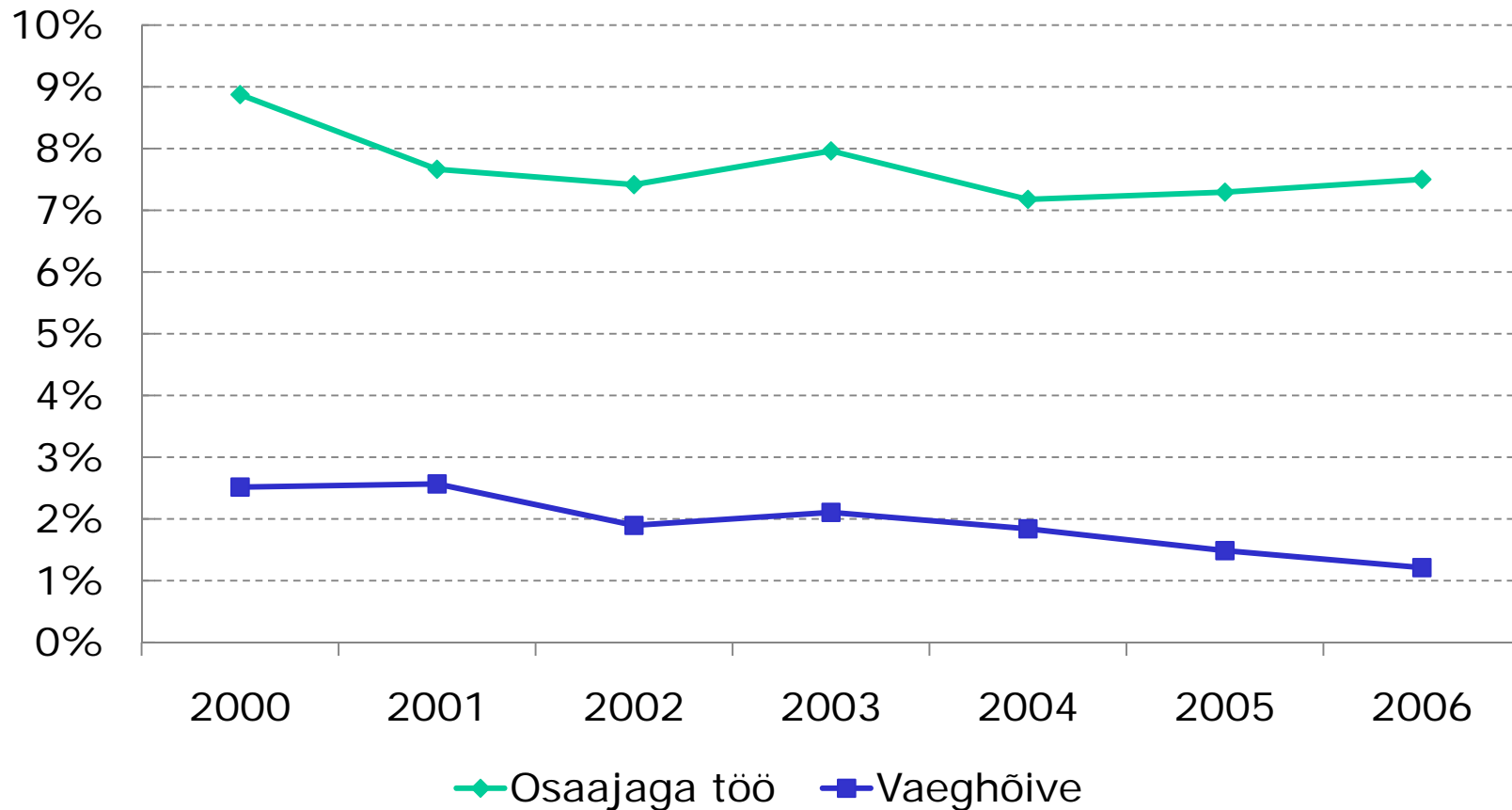


# Paindlikud töövormid Eestis

- **Eesti Tööjõu-uuring:**
  - osa-ajaga töö
  - kaugtöö
  - “sunnitud paindlikkus”
  - eri lepingute tüübid

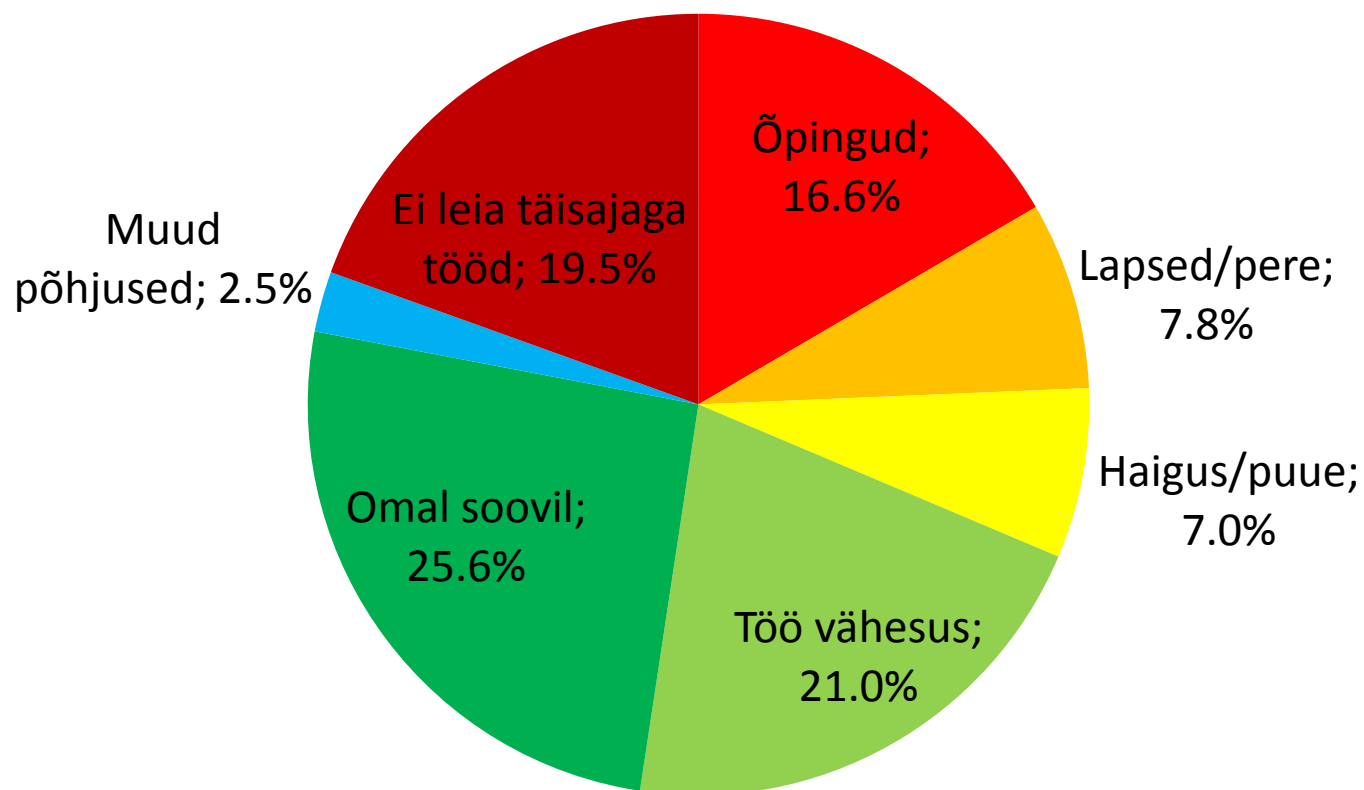


# Osaajaga töö





# Miks töötate osaajaga?

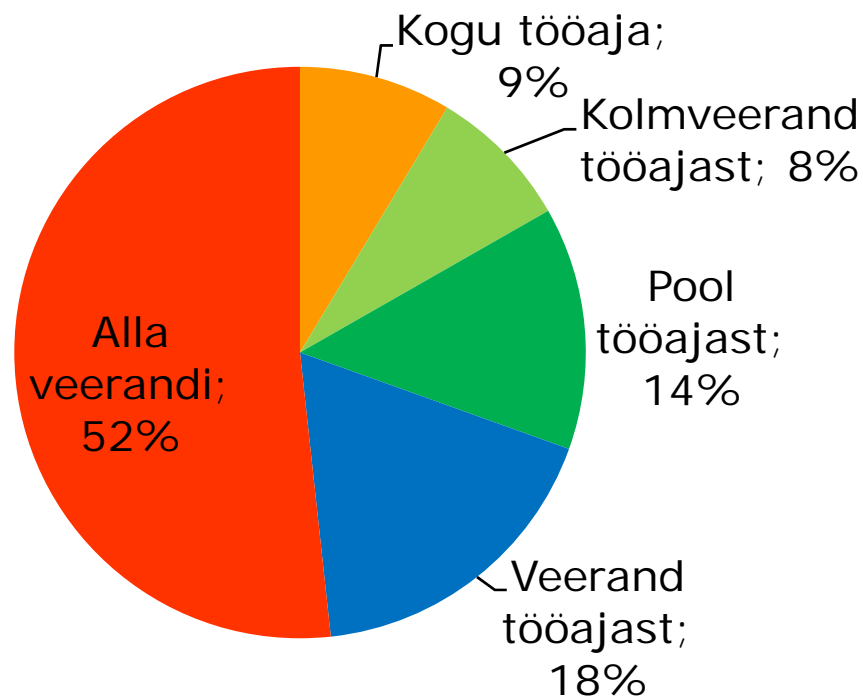






# Kaugtöö jätkuvalt marginaalne

- Kodus töötas 2006.a 9% töötajatest
- Kaugtööd teeb 5% töötajatest
  - *“Kui kaua tegite kaugtööd?”*



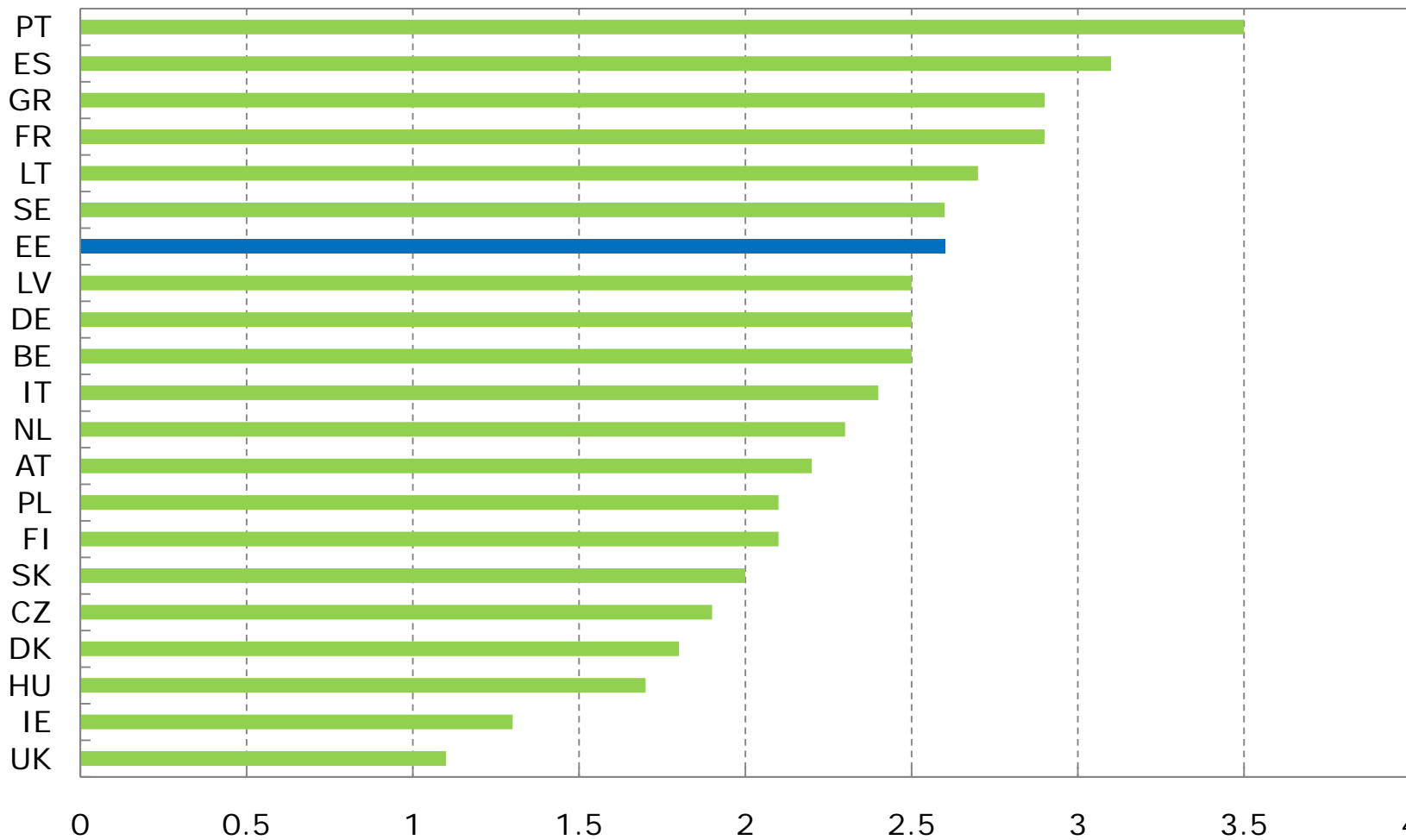


## Flexicurity – kaitstud paindlikkus

- Vähene tööhõivekaitse
- Helde töötuskindlustus
- Aktiivsed tööturumeetmed



# Tööhõivekaitse indeks



Allikas: OECD, Eamets et al 2003





## Lepingutüübid

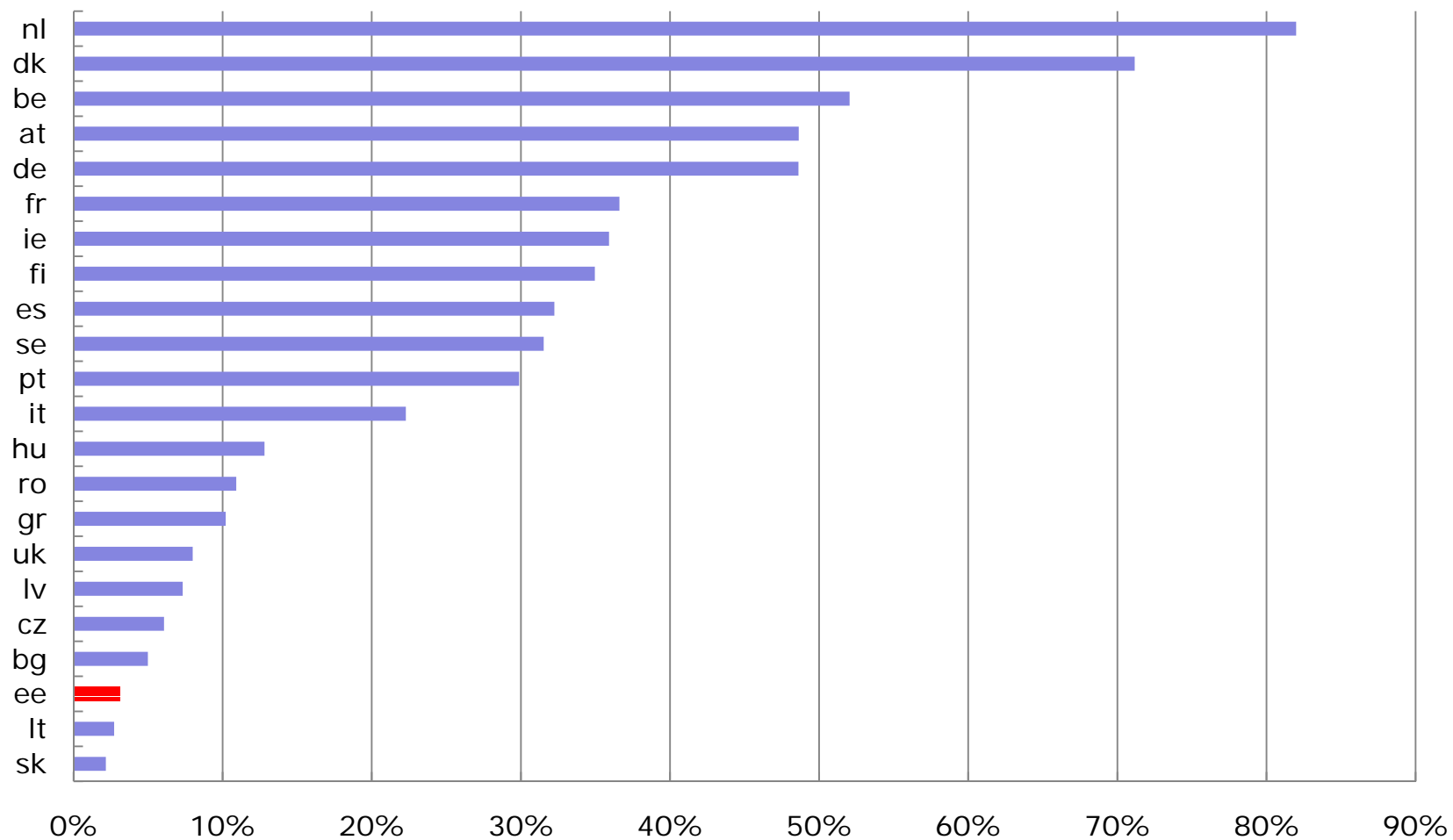
*Palgatöötajatest:*

Tähtajatu tööleping/teenistusleping	95%
Tähtajaline tööleping	2,3%
Töövõtuleping	0,4%
Käsundusleping	0,1%
Leping renditööfirmaga	0,2%
Suuline leping/kokkulepe	1,9%

*Lisaks üksikettevõtjad 4,6% töötajatest*



# Töötuskindlustus



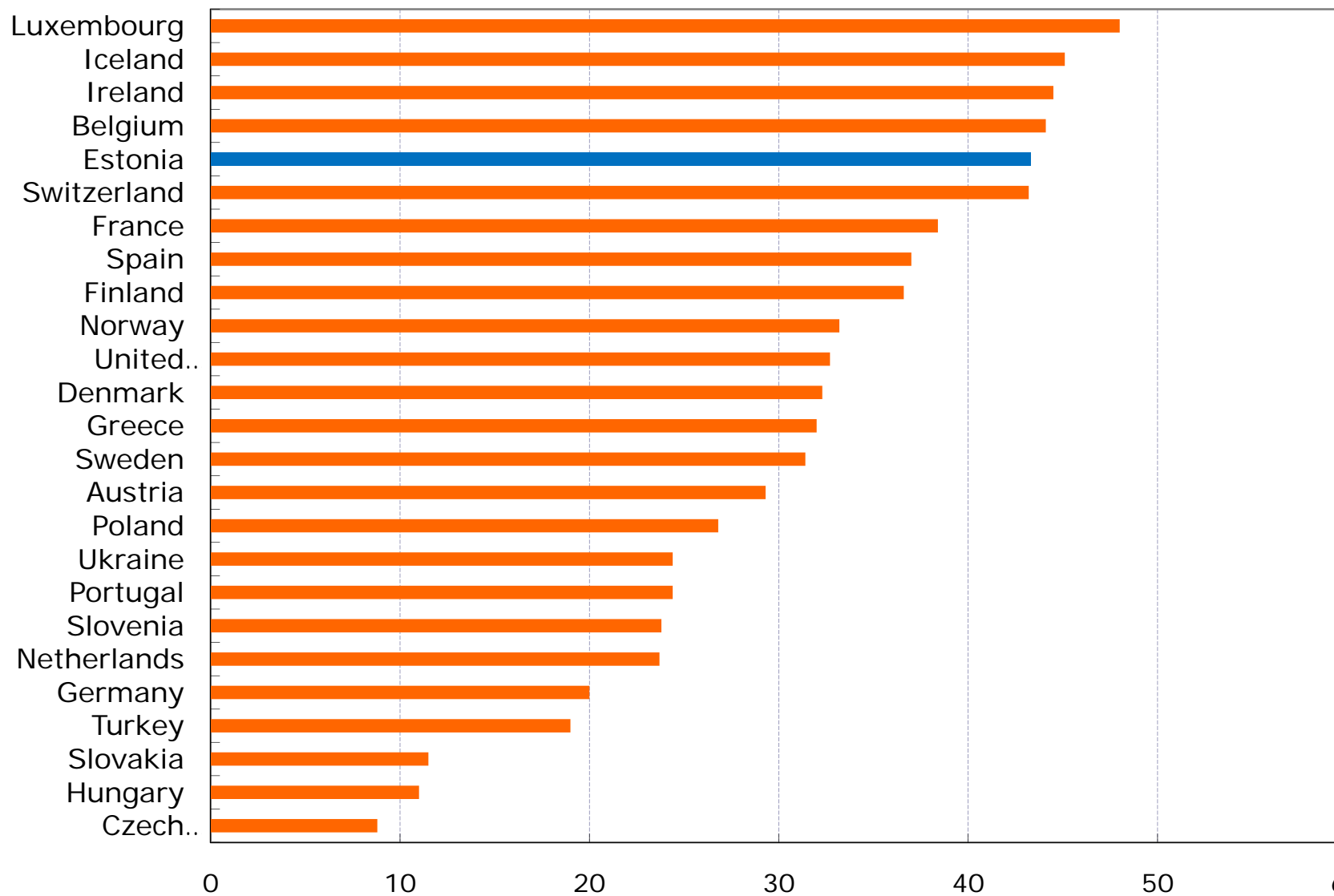
Passiivsed tööturumeetmed töötu kohta aastas, % SKP-st per capita

Allikas: Eurostat





# Töötajate turvatunne





## Kokkuvõte

- **Paindlikkuse osas arenguruumi paindlikel töövormidel**
- **Majanduskasv ja kahanev töötus pakuvad turvalisust**