

Alari Paulus
Praxis,
majanduspoliitika
vanemanalüütik

Maksusüsteemi kujundamise üldine raamistik, lähtekohad ja väljakutsed

Kava

- Maksusüsteemi kujundamise üldine raamistik ja lähtekohad
 - Lühidalt meeldetuletuseks
 - Näide elust (maksupoliitika 101)
- Eesti maksusüsteem rahvusvahelises võrdluses
 - Täiendav statistiline analüüs
- Peamised väljakutsed ja otsustuskohad 5-10 aasta perspektiivis
 - Sh süntees esimese mõttehommiku arutelust

Maksusüsteemi kujundamise üldine raamistik ja lähtekohad

Lühidalt meeldetuletuseks

- Maksusüsteemi kujundamise protsess peaks algama **eesmärgi ja probleemi** püstitusest, mitte alustama konkreetsest lahendusest
- Maksusüsteemi kujundamisel oluline **tervikpilt**
- Maksustamise **põhifunktsioonid**:
 - ressursside eraldamine avalike hüviste & teenuste pakkumiseks
 - majandusprotsesside toetamine & regulatsioon
 - tulu- ja varajaotuse korrigeerimine
- Optimaalse tasakaalu leidmine kolme peamise dimensiooni vahel: **majanduslik efektiivsus, õiglus, administreerimine**
- Need lõikes oluline ka võimalikke **mõjusid** hinnata
- Valikute tegemine **poliitiline otsus**: maksukoormus > maksude struktuur > maksubaasid > maksumäärad > maksuerisused

Idee: kaotame sotsiaalmaksu (ERR 27.0.18)

- Mis on probleem? (Kas on ikka probleem?)
Üldine maksukoormus? Tööjõu maksukoormus? Maksude optimeerimine? Ravi- ja pensionikindlustus? Sihtotstarbelised maksud? Vananev rahvastik? Muutuvad töösuhted? Jne
- Miks on sotsiaalmaksu kaotamine hea (osa)lahendus?
- Mis on teine pool lahendusest?
„/.../ tunnistab otsesõnu, et konkreetseid ideid sotsiaalmaksu kaotamise katteallikate kohta tal veel ei ole“ (PM 15.10.18)
- Mis oleksid muud võimalikud lahendused?
- Mis oleks parim lahendus?

Ekspertide reaktsioonid

- Mitmesugused tõlgendused, mida see võiks tähendada ...
 - nt tööjõumaksude vähendamine, ülekandmine tööandjalt töövõtjale, muude maksude tõstmine (FI ja e/v tulumaks, käibemaks), vabatahtlik tervisekindlustus
- Aga pooliku lahenduse mõjusid ei saa hinnata (PM 15.10.18)
 - „«/.../ välja käidud sotsiaalmaksu kaotamise ideed ei saa praegu veel hinnata (on see hea või halb), sest tulemus (võitjad ja kaotajad) selgub hiljem, sõltuvalt meile veel mitte teada olevatest üksikasjadest»“ (L. Kuum, Eesti Konjunktuurinstituut)
 - „idee tööjõumakse vähendada tervitatav, /.../ Küsimus on aga selles, mille arvel see saavutatakse - kui tulumaksu suurendamise arvel, siis on see «nullsummade mäng, mis toob kaasa ainult täiendavaid administratiivseid kulusid ja kahjustab Eesti kuvandit ning võib hävitavalt kahjustada maksukuulekust»“ (R. Tingas, EY)
- Ja ilma eesmärgita ei saa hinnata sellele vastavust ega pakkuda alternatiive

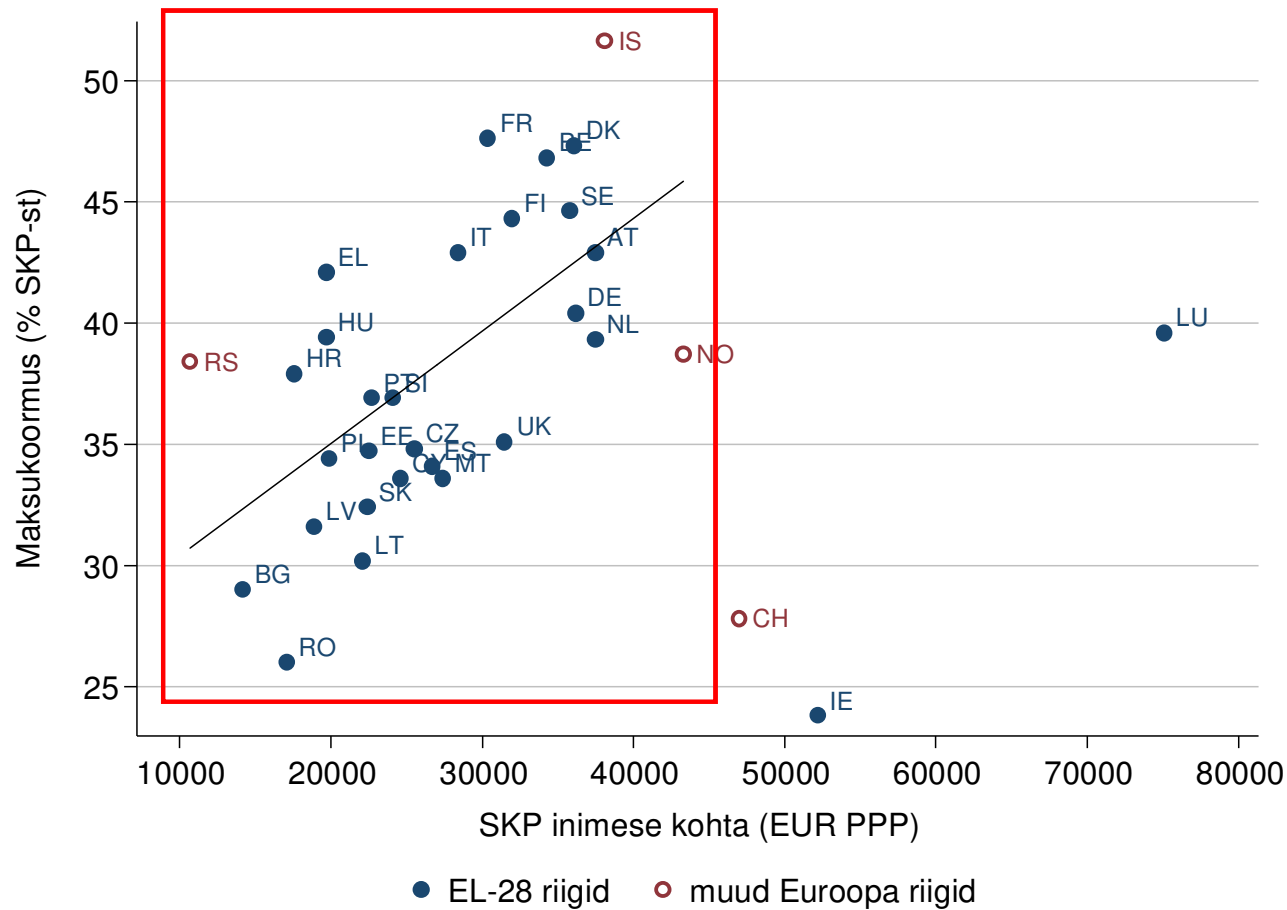
Probleemipüstitus

- NB! Probleemid siiski korralikult välja toodud (PM 15.10.18):
 - *„Peamine on tema hinnangul aga algatada debatt, sest*
 - *töötamise suhted muutuvad;*
 - *sotsiaalmaksu aluseks olevaid suhteid on tulevikus vähem;*
 - *kulutused tervishoiule ja pensionitele on kasvavad;*
 - *kõrged tööjõumaksud on üks peamisi majanduse pidureid;*
 - *riik ei peaks kõige kõrgemalt maksustama töötamist.“*
- ... aga artikli(te) lõpus, mitte alguses ega pealkirjas!
- Õigustatud sisulise debati asemel pigem kaootiline ühiskondlik mõttevahetus ühe võimaliku osalahenduse üle
- Oma roll ajakirjandusel
 - *„mõtlematu edasiketramine“* (V. Trasberg, TÜ; PM 15.10.18)

Eesti maksusüsteem rahvusvahelises võrdluses

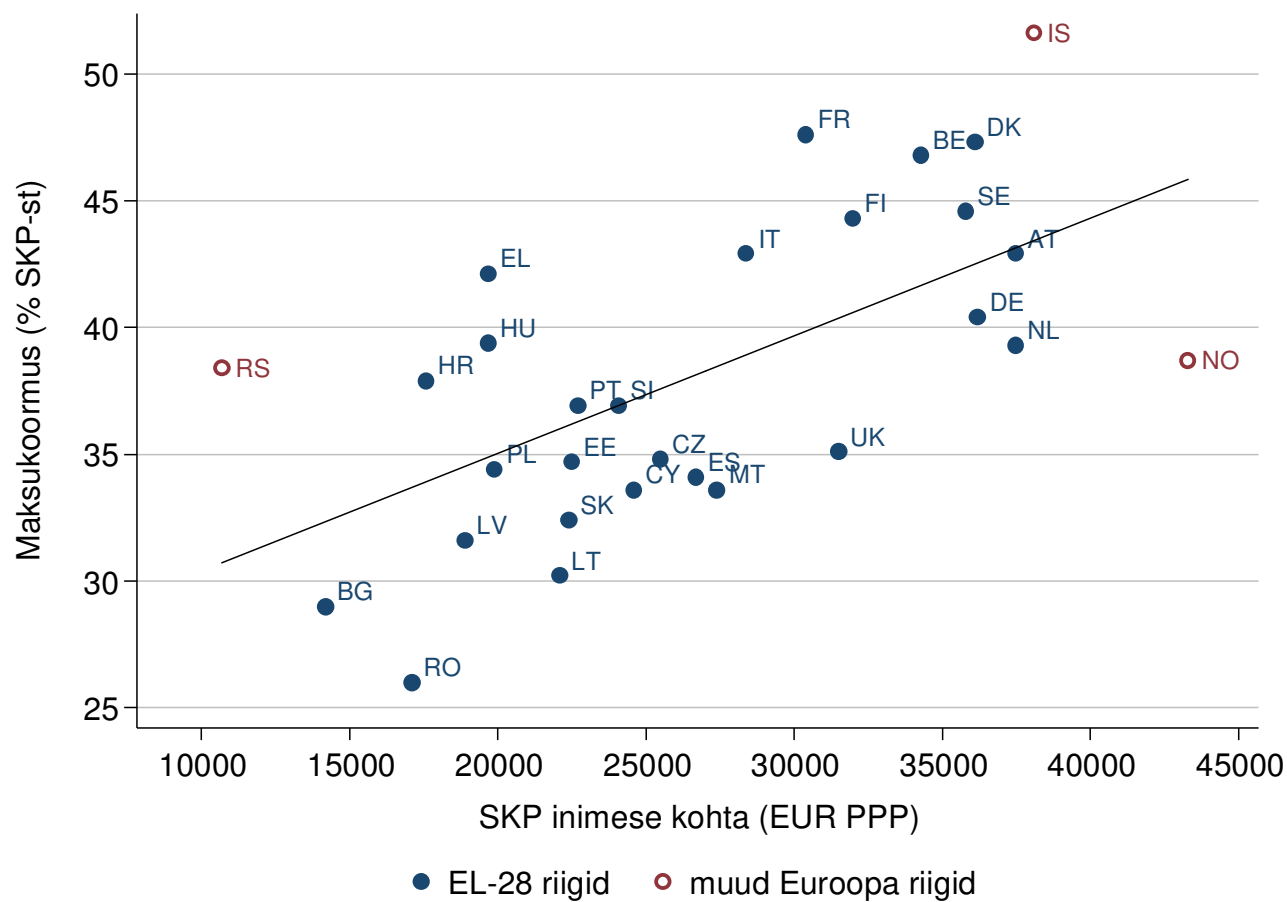
Maksukoormus, maksustruktuur, majanduskasv, ebavõrdsus

Maksukoormus vs SKP inimese kohta, 2016



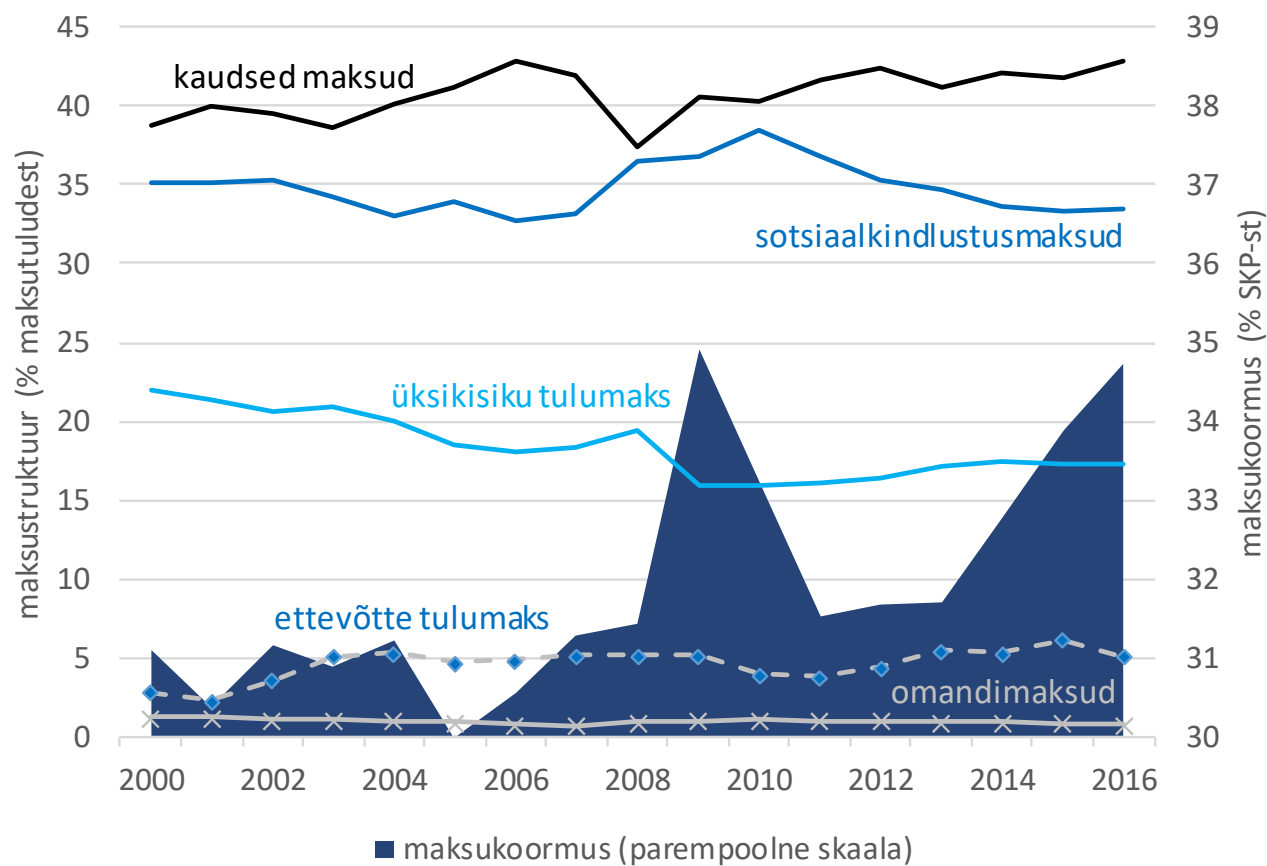
Allikas: Eurostat.

Maksukoormus vs SKP inimese kohta, 2016



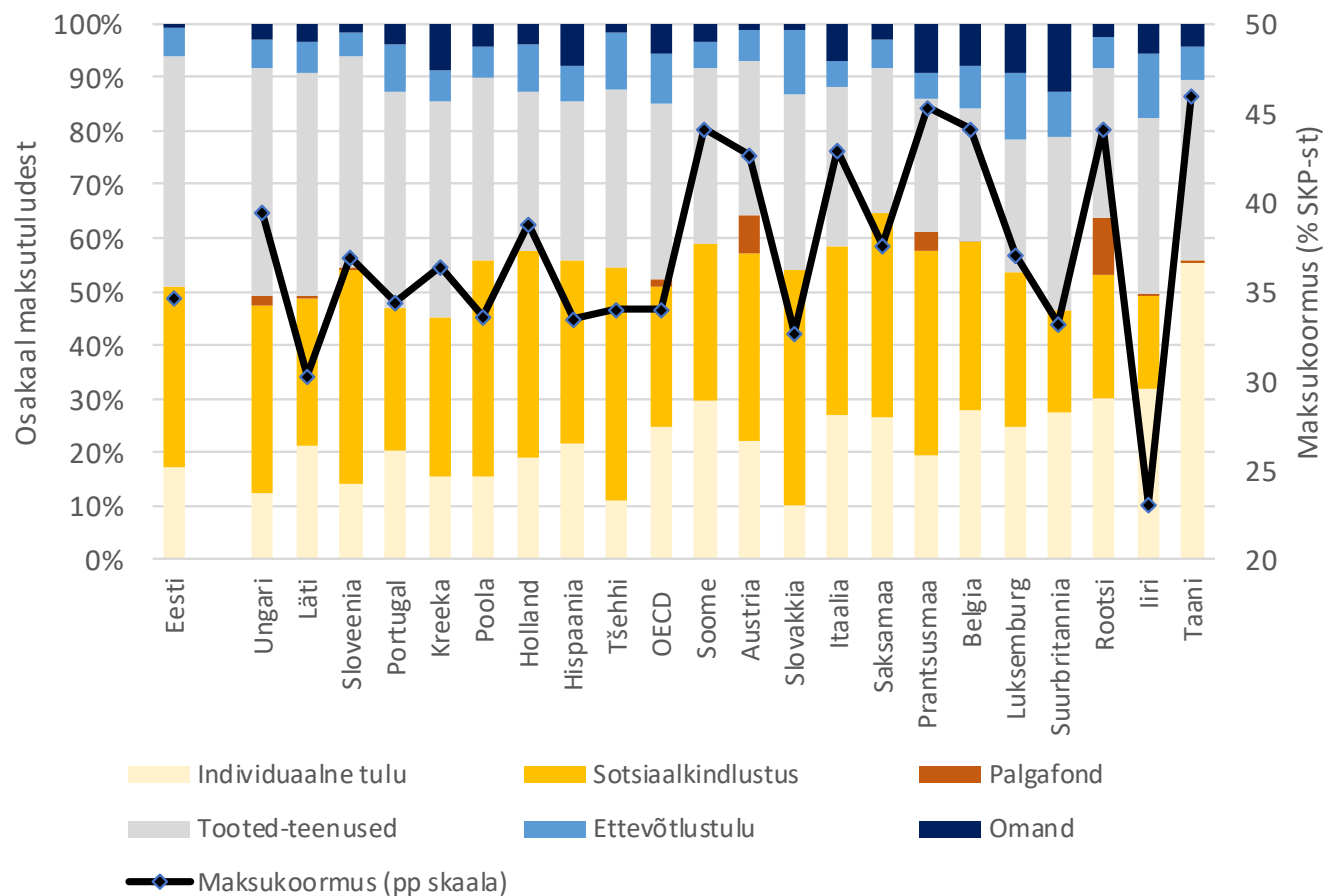
Allikas: Eurostat.

Maksukoormus ja -struktuur Eestis, 2000-2016



Allikas: OECD (data.oecd.org)

Maksukoormus ja –struktuur, 2016



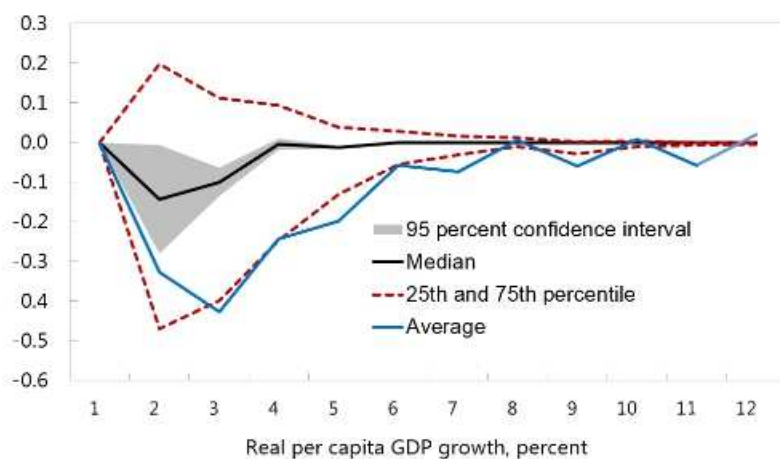
Allikas: OECD (data.oecd.org)

Majanduskasv ja ebavõrdsus

Dispersed effect

The impact of income inequality growth on real per capita GDP growth is generally negative but varies across countries.

(income inequality growth, percent)

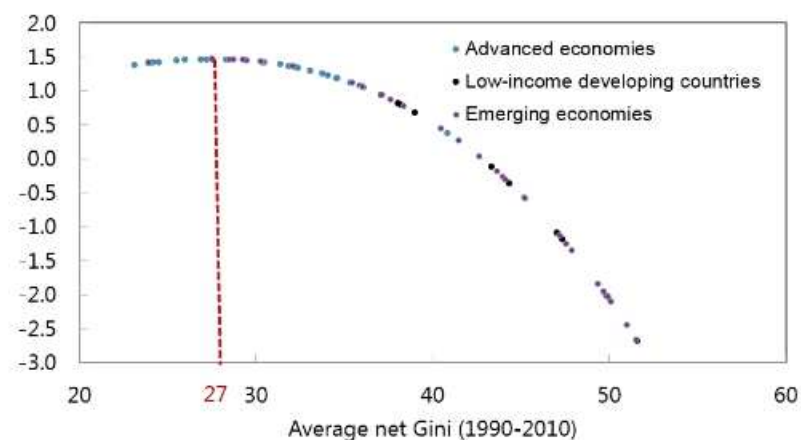


Source: Grigoli et al. (2016).

Inequality overhang

The relationship between income inequality and economic development becomes negative at a net Gini of 27 percent.

(average per capita real GDP, percent, 1990-2010)



Source: Grigoli and Robles (2017).

Peamised väljakutsed ja otsustuskohad 5-10 aasta perspektiivis

Ühiskondlikud, poliitilised, majanduslikud, administratiivsed, rahvusvahelised

Ühiskondlikud probleemkohad

- Vastandumine riigiga
 - „Kolmas osapool“ või meie endi ühiselu –ja tegevuste korraldamine?
 - Kes panustavad riiki? Ametnikud? „Teised“ inimesed/kodanikud? Mina?
- Vildakad arusaamad avaliku sektori ja maksude rollist
 - Avalikud ja erahüvised, lisandväärtus avalikus sektoris
 - Maksustamine on kokkulepitud ühistevuste jaoks ressursside eraldamine
 - Väiksem maksukoormus = vähem ressursse avalikele hüvistele ja teenustele
 - (Korruptsioon ja ebaefektiivsus avalikus sektoris ja mujal)
- Maksumoraal

Poliitilised probleemkohad

- Puudulik probleemipüstitus ja kommunikatsioon
 - Tähelepanu üksiklahendustel, atraktiivsem ja lihtsam kommunikeerida
 - Poliitiline vastandumine, jäigad seisukohad
- Keskendumine lühiajalistele eesmärkidele, vähene järjepidevus
 - Lühike valimistsükkel
 - Ajasurve koalitsioonilepete moodustamisel
 - Osapoolte kaasamine ja põhjalik mõjude hindamine keeruline
- Liiga laia probleemide ringi lahendamine maksusüsteemiga
 - Mitteasjakohane rakendamine võib probleeme juurde tekitada
 - Hägustab algse probleemi lahtimõtestamist ja piirab lahenduste leidmist

Majanduslikud väljakutsed

- Tänapäevase maksusüsteemi ja –struktuuri optimaalsus
 - Lähtuvalt eesmärkidest, mitte dogmaatilised seisukohtadest
 - Ressursside jaotus era- ja avalike hüvivate vahel
 - Maksusüsteemi terviklik käsitlemine
 - Kaasav majanduskasv
- Piiratud paindlikkus
 - Maksutulude tsüklilisuse vähendamine
 - Automaatsete kohandusmehhanismide tugevdamine
 - Sihtotstarbeliste maksude paljusus
 - KOV'ide finantsautonoomia suurendamine
- Maksusüsteemi kohandamine pikaajalistele muutustele
 - Tehnoloogia areng, muutuvad töösuhted, tööjõu mobiilsus, rahvastiku vananemine

Administratiivsed väljakutsed

- Maksuhaldamise pidev optimeerimine ja kaasajastamine
 - Tervikuna madalad avalikud ja erakulud rahvusvahelises võrdluses, kuid võivad märgatavalt varieeruda üksikute instrumentide lõikes
 - Kohandumine maksubaasi muutustega (uued tulu- ja varaliigid)
- Maksupoliitika muudatuste põhjalikum eel- ja järelhindamine
 - Igal muudatusel on majanduslikud, jaotuslikud ja administratiivsed mõjud
 - Eri osapoolte analüüsivõimekuse tasakaalustamine
- Maksude vältimise piiramine ja maksukuulekuse parandamine
 - Maksubaasi varjamine (ümbrikupalgad, maksuparadiisid)
 - Maksupettused
 - Varjatud eratarbimine ettevõtluses

Rahvusvahelised väljakutsed

- Piiratumad võimalused iseseisva maksupoliitika kujundamiseks
 - Maailmamajanduse globaliseerumine
 - Riikidevaheline maksukonkurents
 - Piiriülene kaubandus
- Rahvusvaheline koostööd – võimalused ja väljakutsed
 - Rahvusvaheliste ettevõtete maksustamine
 - Mobiilsete töötajate maksustamine
 - Maksuparadiiside ohjamine
- EL arengud
 - Maksureeglite ühtlustamine
 - EL-üleised maksud
 - EL toetusrahad