

Vanemaealiste kaasamine tööturul



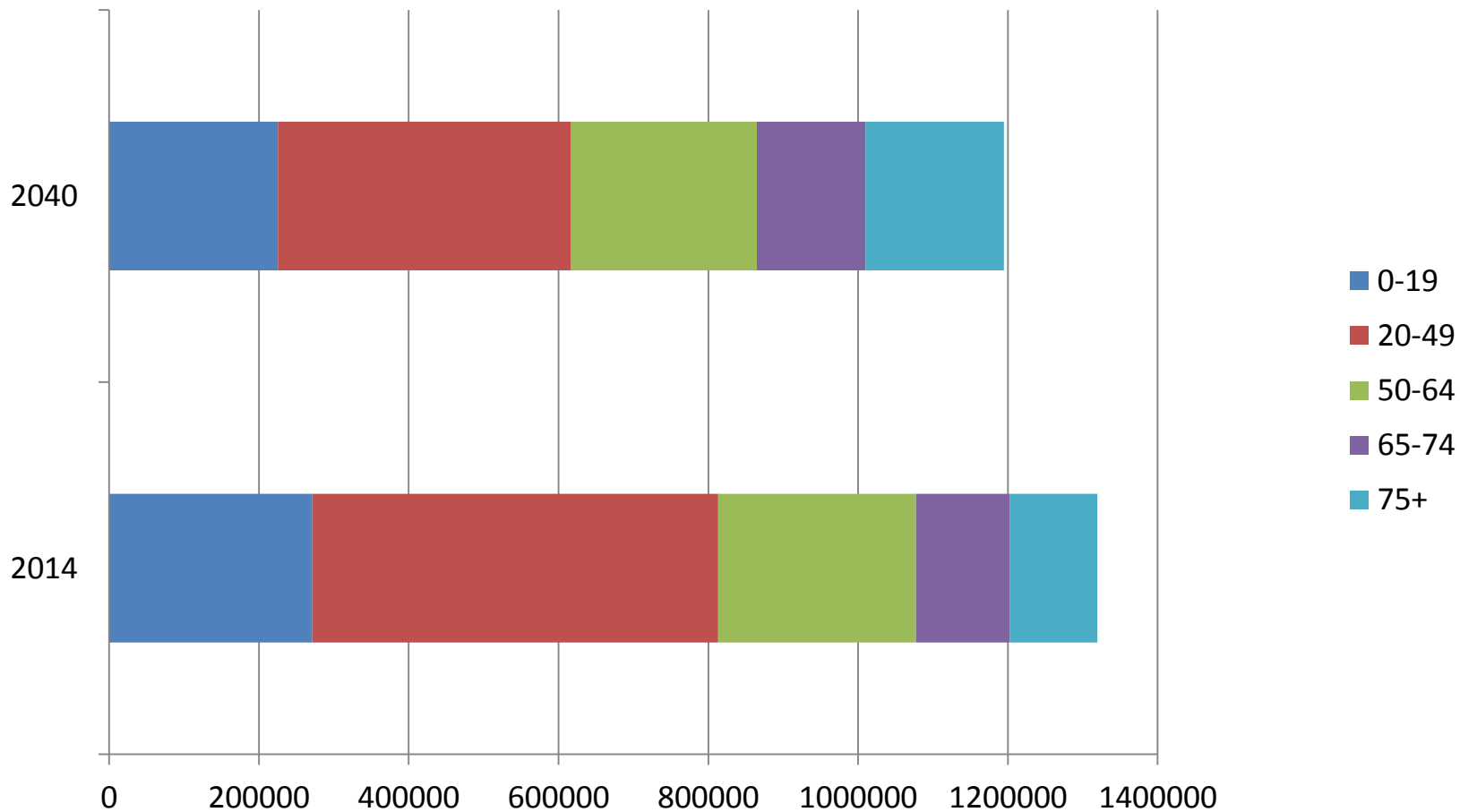
Reelika Leetmaa
Poliitikauringute Keskus Praxis
05.02.2015



Teemad

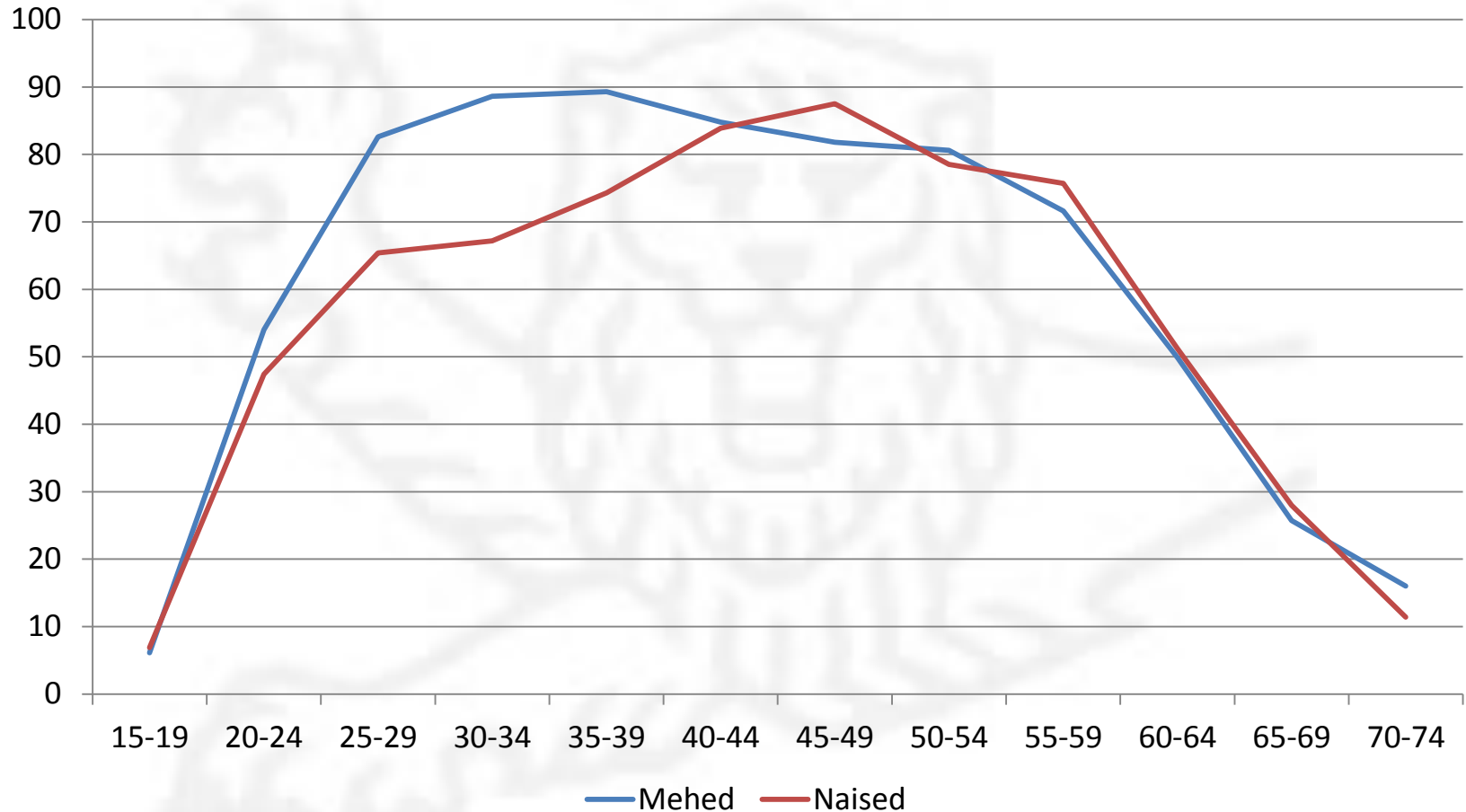
- **Vanemaealised – kes nad on, kus töötavad, miks tööelust lahkuvad**
- **Tööelu pikendamise eeldused**
- **Mõned näited riigi ja ettevõtete kogemustest**

Tulevikus pool tööealistest üle 50. aastased



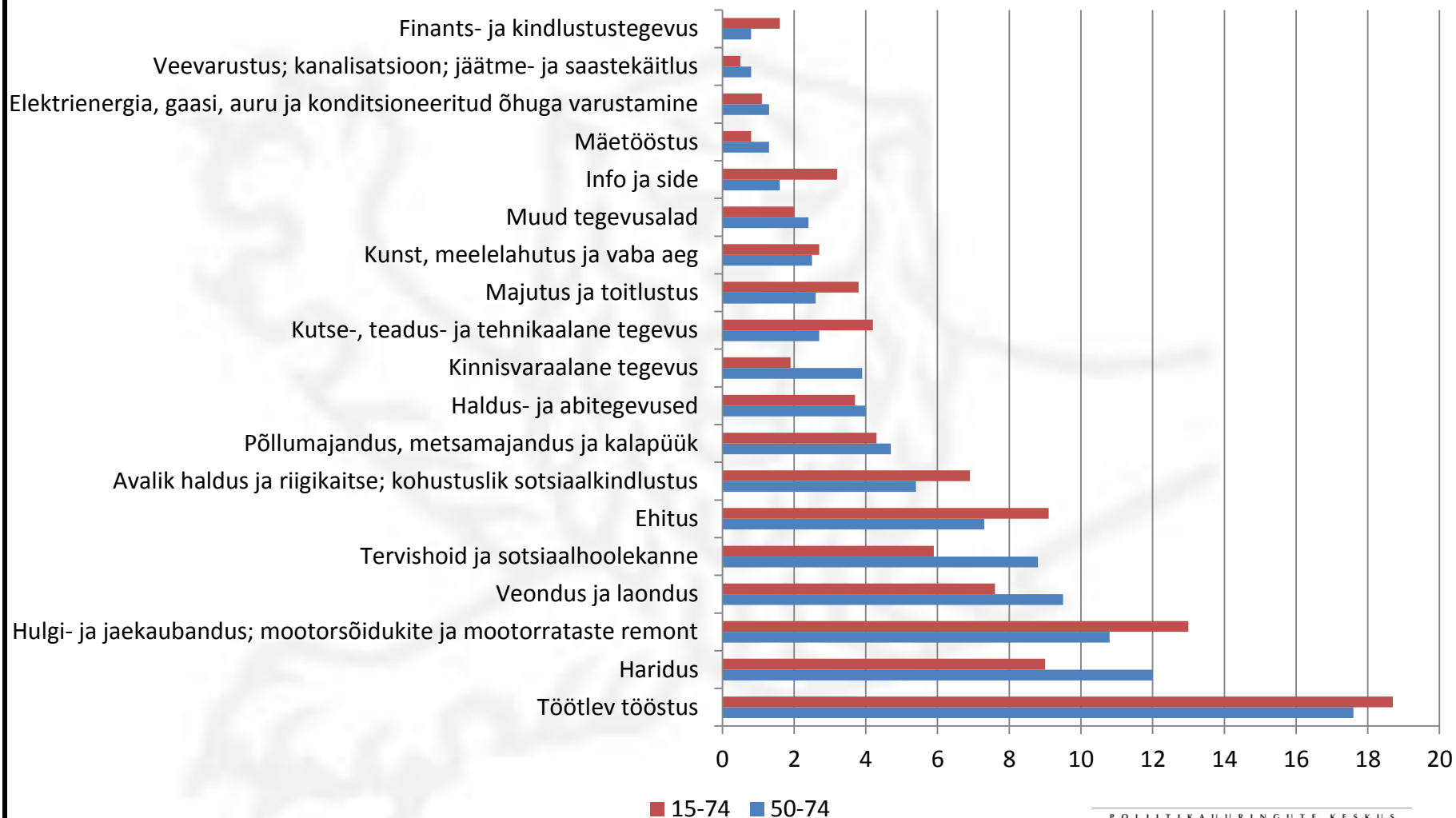
Allikas: Statistikaamet

Vanemaealine tööjõud – kes nad on? (15-74. aastaste hõivemäär)



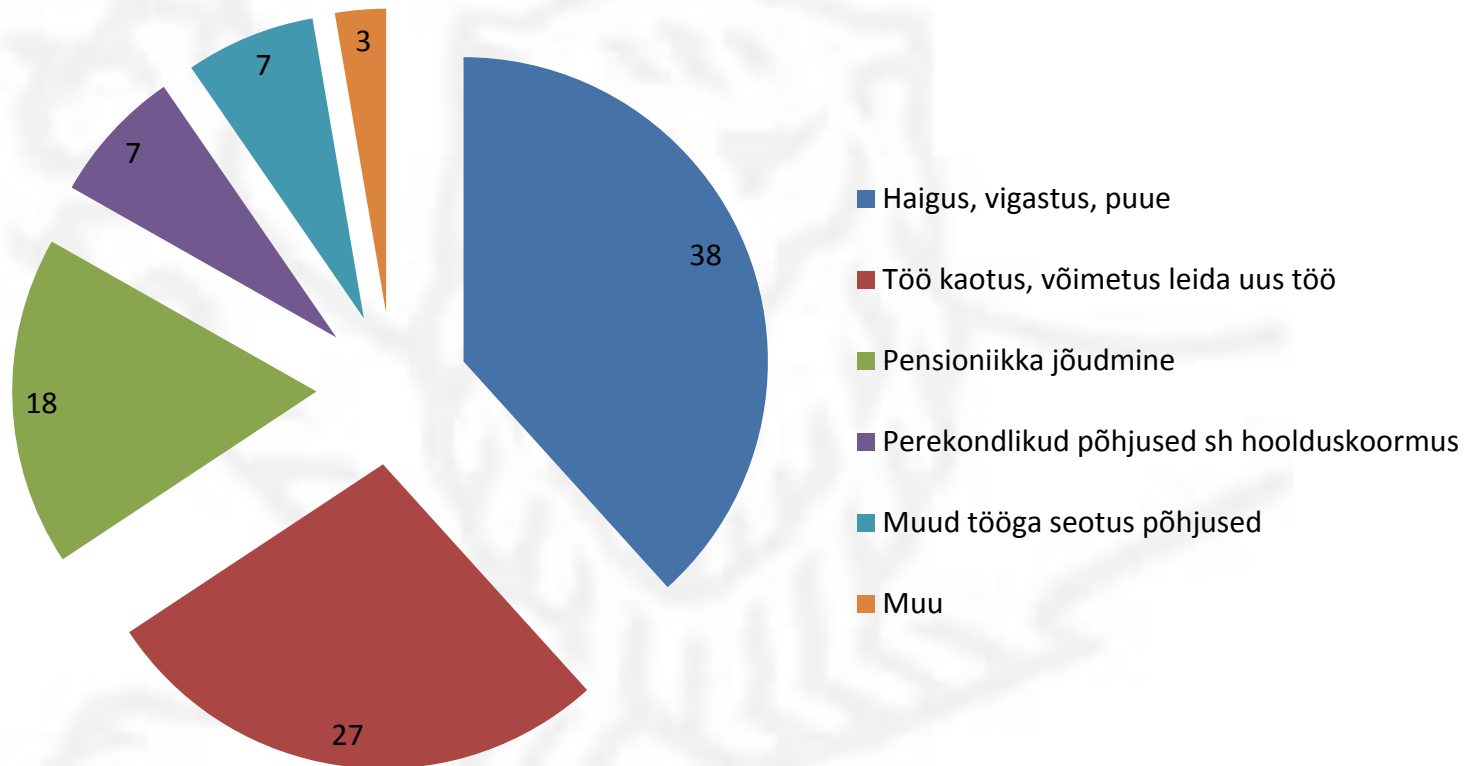
Allikas: Statistikaamet, 2013. a tööjõu-uuringu andmed

Vanemaealine tööjõud – kus töötavad?



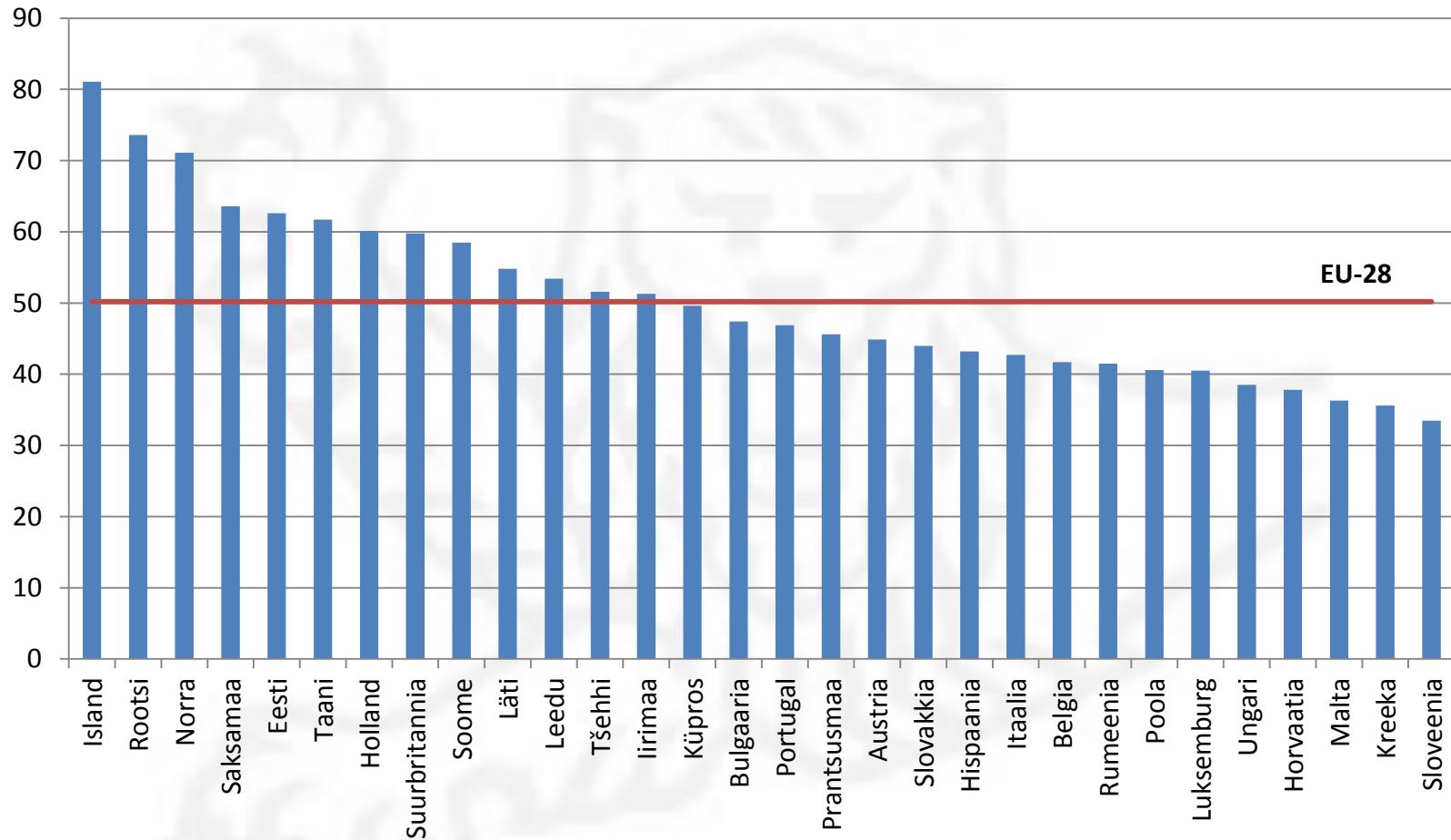
Allikas: Statistikaamet, 2013. a tööjõu-uuringu andmed, %

Töötamise lõpetamise peamine põhjus vanemaealistel (50-69) haigus või töö kaotus



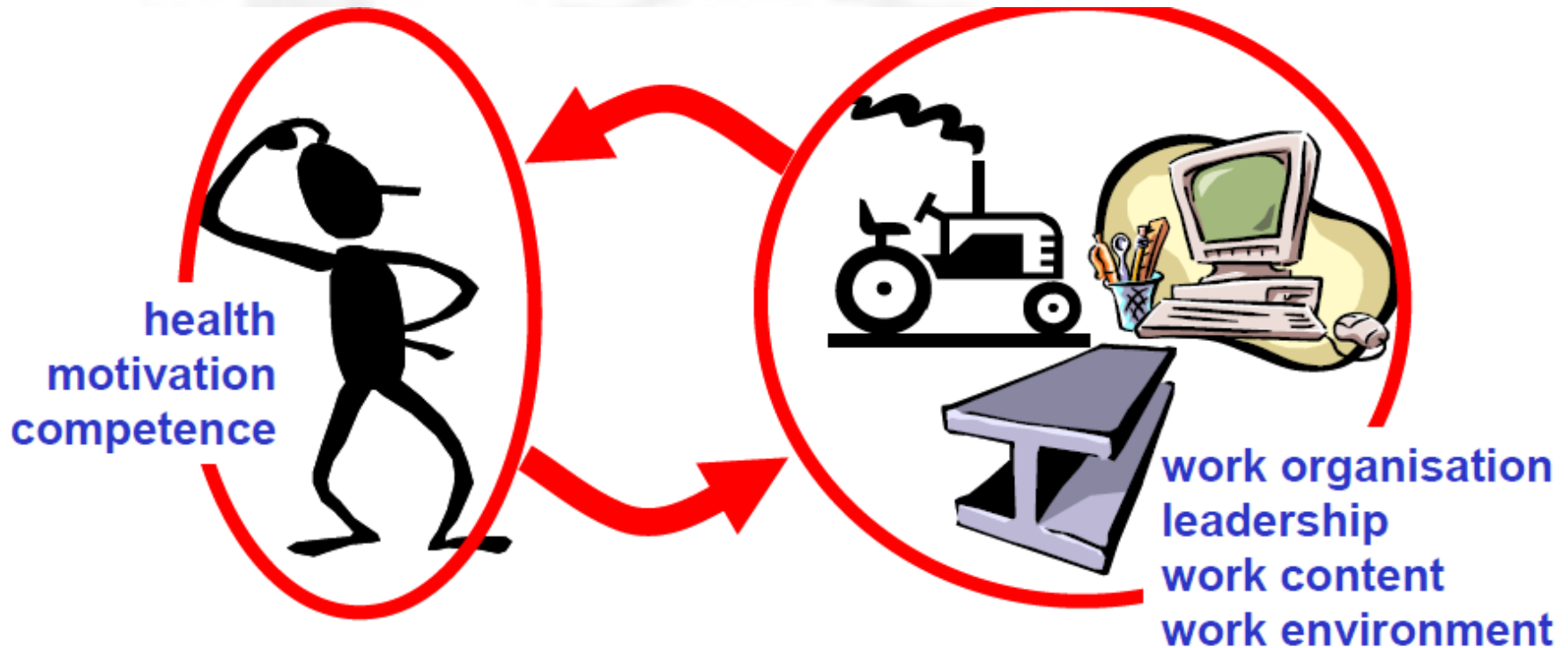
Allikas: Statistikaamet, 2012. a tööjõu-uuringu vanemaealiste erimoodul

Eesti vanemaealised (55-64) Euroopa eakaaslastega võrreldes tööturul tegusamad



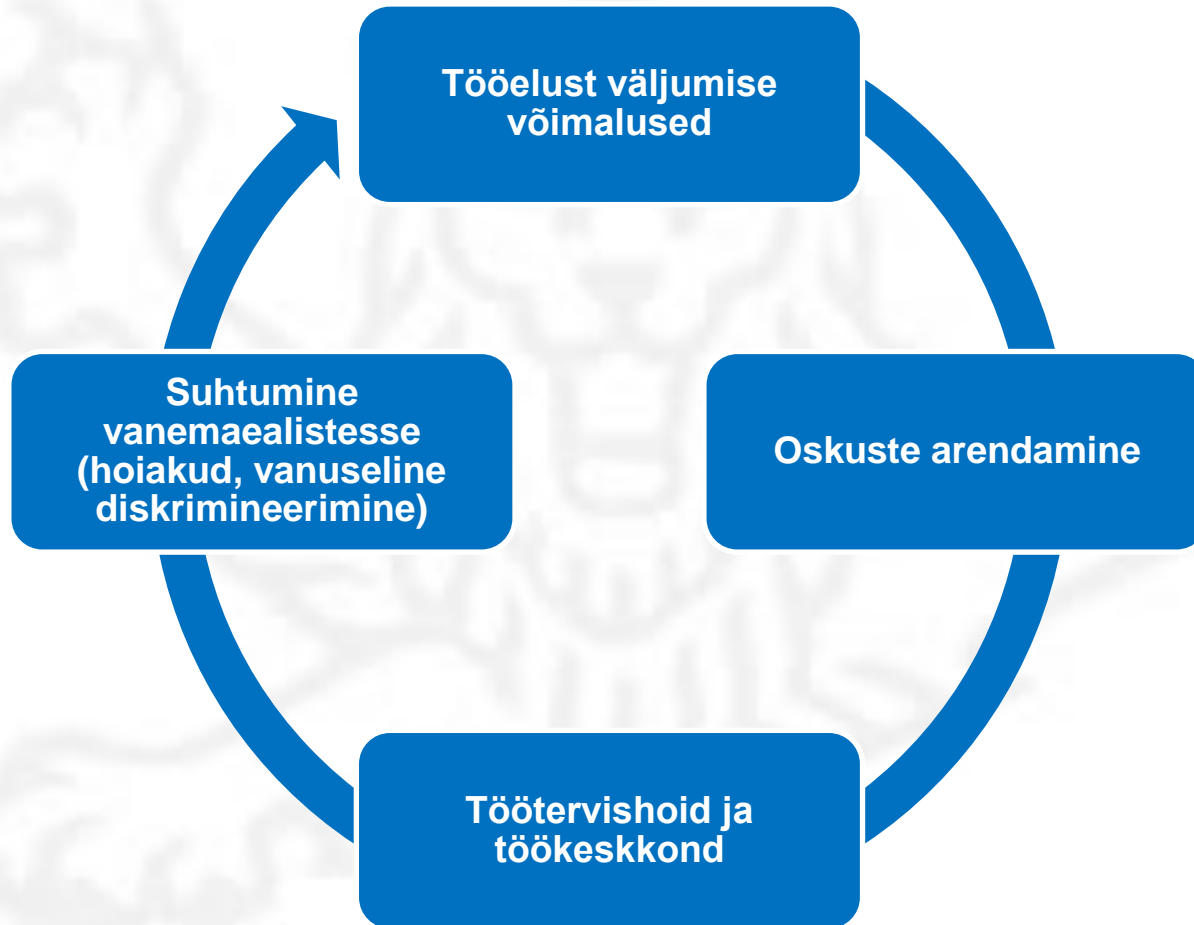
Allikas: Eurostat; hõivemäär

Tööelus jätkamise eelduseks on nii inimese enda töövõime, töö iseloom ja töökeskkond....



Allikas: Hasselhorn, H.M. (2008)

...kui ka riigi ja sotsiaalpartnerite poolt loodud stiimulid



Head praktikad riigi tasandil – riiklikud strateegiad

- Kokku 16 riigis sh 14 riigis strateegia; 7 riigis kahe või kolmepoolsed kokkulepped; 3 riigis sektoritasandi kokkulepped
- Eestis olemas aktiivsena vananemise arengukava 2013-2020
- Tripartite framework agreement on active ageing, Finland (2011)
 - Meetmed: Personali planeerimise ja juhtimise arendamine; tööaja paindlikkus; töö- isikliku elu ühitamine; vähenenud töövõimega inimeste kaasamine; koolitus; maksusoodustused ettevõtetele, kes investeerivad töötajate koolitusse.
- Collective agreement on working life and demography in mining , chemicals and Energy sector, Germany (2008)
 - Sõlmitud aastani 2015, hõlmab 550 tuhat töötajat ja 1900 ettevõtet
 - Teemad: personali vanusstruktuuri, kvalifikatsiooni analüüsimine ja haigestumiste põhjuste analüüs; selle põhjal töötati välja meetmed sh osaline pension, pikaajaline tööaja konto; täiendav haiguskindlustus; koolitus

Head praktikad riigi tasandil - terviseedendus



- **Professional Experience Fund (PEF) alates 2001 Belgias, rahastab riigi tööhõiveamet**

Toetust saavad taotleda erasektori ettevõtted järgmisteks tegevusteks: töötajate töövõime hindamine; töökeskkonna analüüs; projektid, mis on suunatud töötingimuste parandamisele sh vähendavad füüsilist ja/või psühholoogilist pinget, parandavad töökoha ergonoomikat, koolitus.

Head praktikad riigi tasandil - hoiakute kujundamine



- Aktiivsena vananemise ja põlvkondadevahelise solidaarsuse aasta Euroopas (2012)
- *Age Positive campaign* since 2001, UK Department of Work and Pensions
<https://www.gov.uk/employer-preventing-discrimination>
- Parimate töökeskkonna praktikate konkursid
 - Eestis Tööinspektsiooni töökeskkonna parimate praktikate konkurss al 2009

Head näited: ettevõtte tasand

- **Multi Company Mobility Centre, Belgia**
 - Nelja ettevõtte (Axa, Belgacom, KBC, SD Work, Hazel Heartwood) ühisprojekt
 - Eesmärgiks motiveerida töötajaid tööelus jätkama
 - Võimalus rentida teiselt ettevõttelt vanemaealisi ajutiste projektide juurde pakkudes seeläbi neile uusi kogemusi
- **BMW “Today for Tomorrow”, holistlik lähenemine**

BMW „Today for Tomorrow“



Järeldused

- Tuleviku tööjõud vanem ja kogenum
- Eesti vanemaealised töötavad enam kui Euroopa eakaaslased
- Vanemaealisi vrd kõigi hõivatutega enam hariduses ning tervishoius ja sotsiaalhoolekandes
 - Riigi kui tööandja roll eeskujuna?
- Peamine tööelust väljumise põhjus Eestis kehv tervis, mujal pensioniõiguse tekkimine
 - Tänapäevaste vanemaealiste tööelu pikendamiseks olulised investeeringud tervishoidvasse töökeskkonna loomisesse, oskuste ja paindlike töövormide arendamisse
- Suunaks liikumine holistliku ja elukaare põhise lähenemise poole nii riigi kui ettevõtte tasandil, mitte kategoriseerimine vanuse või mingi muu tunnuse alusel
- Meil seni vähe häid näiteid vanusepõhisest juhtimisest, kuid Euroopas üksjagu
 - Maksusoodustused, töökohapõhine õpe, tööaja ja –koha paindlikkus, osaajaga töötamine, vanusepõhine juhtimine
- Oluline riigi, tööandjate ja ettevõtete partnerlus



TÄNAN KUULAMAST!

<http://www.praxis.ee>
e-mail: praxis@praxis.ee