



# NEET – “noored kellega keegi ei arvesta ja kes kuskil ei käi”?

Kairi Kasearu, PhD  
Avo Trumm, PhD

Sotsioloogia ja sotsiaalpoliitika instituut  
Tartu Ülikool

Praxisseminar 25.01.2013

# Kes on NEET?

- ✓ NEET – “not in education, employment or training” – mittetöötav ja mitteõppiv noor
- ✓ “0-staatusena” – “noored, kellega keegi ei arvesta ja kes kuskil ei käi”
- ✓ NEET- noorte vanuseline määratlemine
  - 15-19, 15-24, 15-29-aastased
  - Noorte iseseisvumise lükkumine hilisemasse vanusesse
- ✓ NEET-noorte rühma sisemise heterogeensuse suurenemine → väljakutse sihtrühmale sobivate poliitikameetmete leidmisel

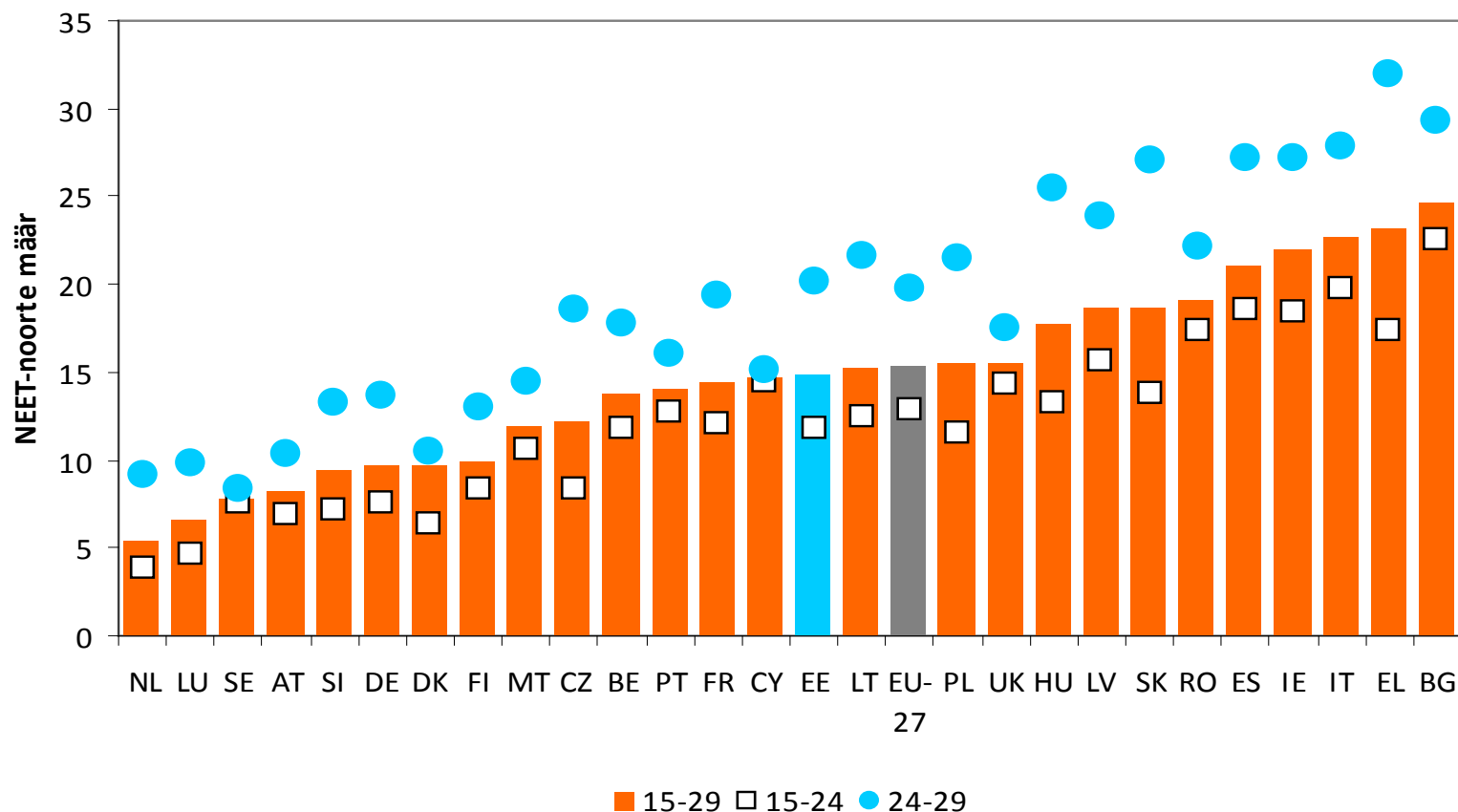
# Miks meil on NEET-noored?

- ✓ Eluteede de-institutsionaliseeritus
  - Noor → täiskasvanu
    - Haridussüsteemist → tööturule
    - Vanemate kodu → oma perekond
  - Paindlikkus, heterogeensus, suuremad võimalused ja riskid
- ✓ Põlvkondlikud muutused hoiakutes ja väärtustes
  - Võõrandumine ja tõrjutus reaalsest sotsiaalsest tegevusest
  - Autonoomsus vs sotsiaalne vastutus

# Millised on NEET-noored?

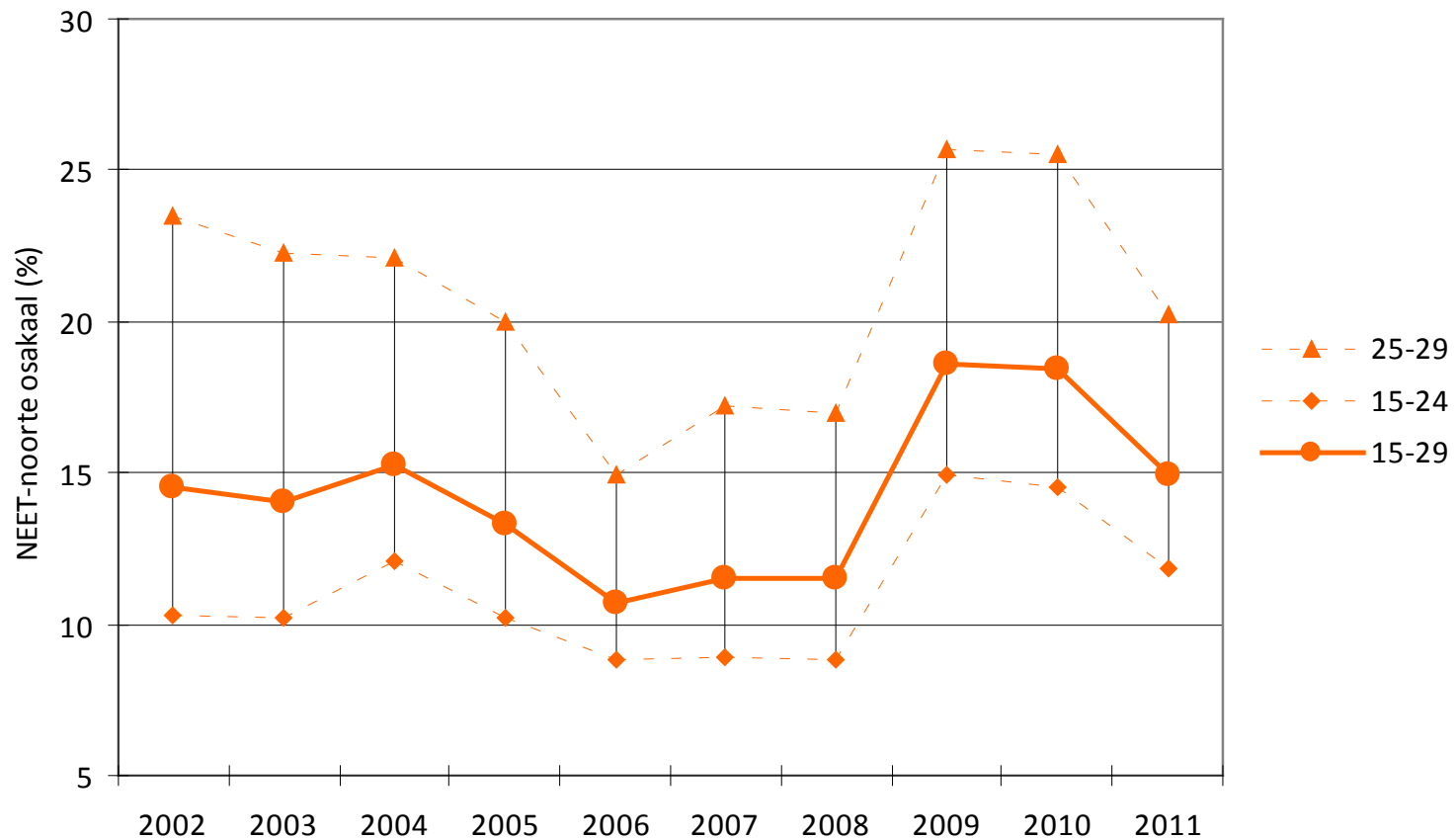
- ✓ Traditsioonilised töötud
  - ✓ Kättesaamatud (perekondlikud kohustused, terviseprobleemid)
  - ✓ Tegevusetud
  - ✓ Võimaluste otsijad
  - ✓ Vabatahtlikud
- Allikas: Eurofound 2012:24
- ✓ Pikaajalised ja lühiajalised ehk “triivivad” NEET noored

# Kui palju on NEET-noori?

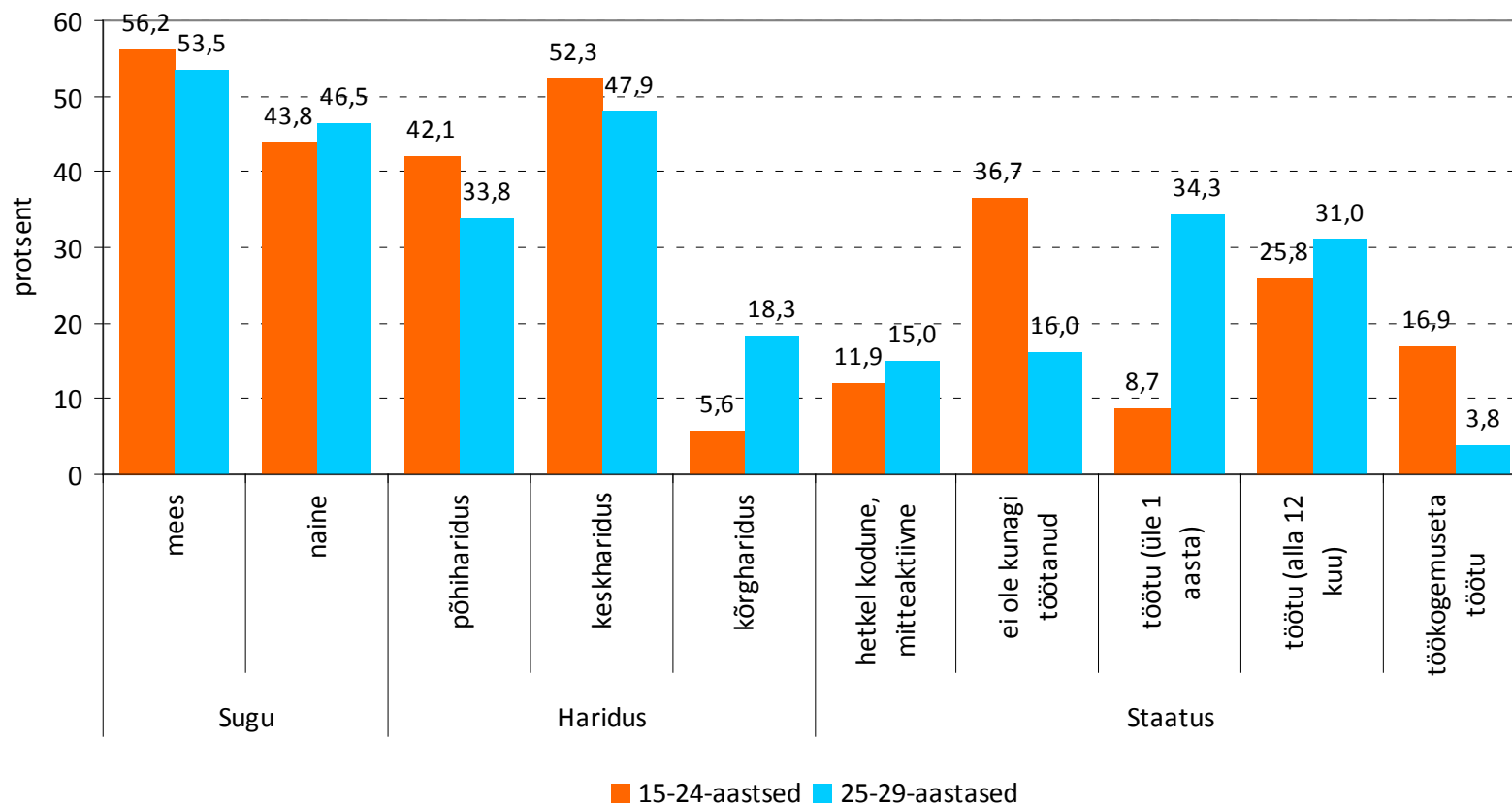


Joonis 1. NEET-noorte osakaal vastavates vanusrühmades Euroopa Liidu liikmesriikides 2011. aastal (%). Allikas: Eurostat.

# Kes on NEET-noored Eestis?



Joonis 2. NEET-noorte osakaalu muutumine vanuserühmades Eestis 2002-2011 (%). Allikas: Eurostat



Joonis 3. NEET-noorte jaotus soo, haridustaseme ja hõivestaatusel, %. Allikas: ETU 2011

# NEET-noorte uuring

- ✓ TÜ sotsioloogia ja sotsiaalpoliitika instituut
  - Magistrandid: Maiu Lünekund, Häli Tarum, Anu Varep, Jevgeni Bugakin, Hedi Kuusing
- ✓ Metoodika: poolstruktureeritud intervjuud 15 NEET-noorega Eesti erinevates piirkondades (Tallinn, Tartu, Pärnu, Jõgeva, maa-asulad)
- ✓ Intervjueeritavad: 16-29-aastased, 7 noormeest ja 8 neidu, erineva haridustasemega.



# Millised on NEET-noorte põhjendused oma elukäigule?

- ✓ Vale sõpruskond, koolikohustuse eiramine ehk valed valikud
- ✓ Kooli- ja õpikeskkonna sobimatus ja mittetoetav suhtumine
- ✓ Vanematekodu probleemid
- ✓ Lapse süünd
- ✓ Erialase hariduse puudumine, töökogemuse puudumine
- ✓ Keeruline leida erialast tööd

# Kuidas saadakse NEET-nooreks?

- ✓ probleemid koolis → koolikohustuse eiramine ja koolist väljalangemine → juhutööd → raskused püsiva töökoha leidmisel (puudub eriala)
- ✓ koolitee katkestamine → juhutööd kui strateegiline valik, antud olukorras ratsionaalne käitumine → institutsionaalsetest toetusvõrgustikest eemaletõmbumine/ väljalangemine
- ✓ probleemid koolis → hariduse omandamise katkemine → passiivne „kodusolemine“ → perekonna juurdekasv
- ✓ õpingute alustamine kõrgkoolis → pettumine valitud erialas → alternatiivsete tegevuste otsimine ja leidmine → loobumine ametlikust töötamisest → institutsionaalsetest suhetest ja toetusvõrgustikest eemaletõmbumine/ väljalangemine

# NEET-noorte kokkupuuted poliitikameetmetega

- ✓ Vähene kokkupuude institutsioonidega
  - Probleemid koolis → koolipsühholoog
  - Töötukassa
    - Noore enda aktiivsus oluline
    - Tööpraktikad, projektid
  - Sotsiaaltoetuste ja –teenustega vähe kokkupuuteid
    - Varjupaik, turvakodu

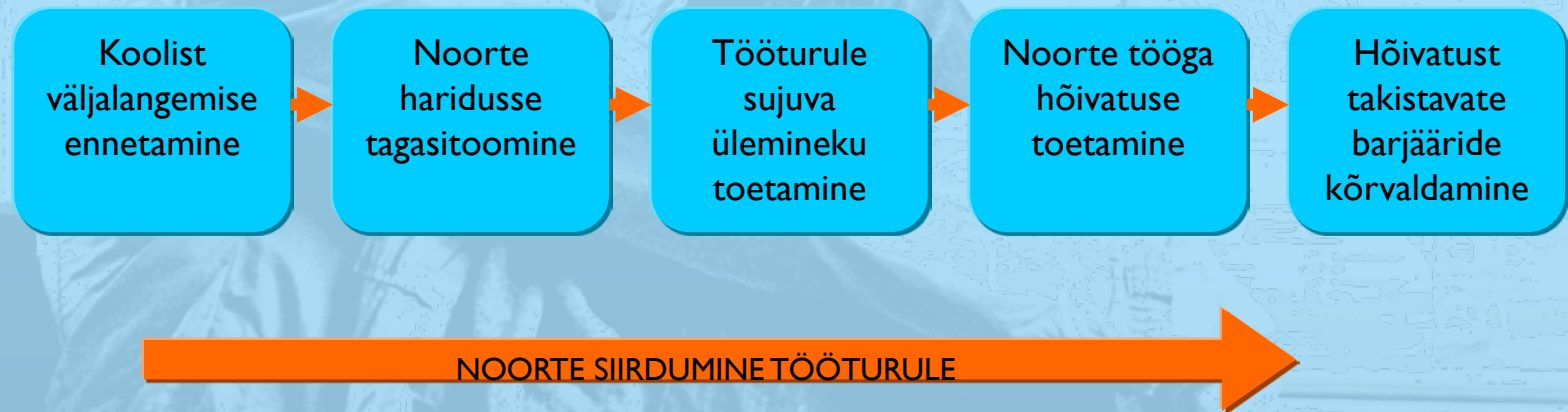
# Milline on NEET-noore enda tegevusstrateegia?

- ✓ Tulevikuperspektiivid varieeruvad vanuse, soo ja haridustaseme lõikes
- ✓ Nooremaealised: haridustee jätkamine, eriala omandamine
  - täiskasvanute gümnaasium, kutsekool
  - Haridustee jätkamine pigem neidude strateegia, noormehed ei näe selle erilist kasulikkust
- ✓ Vanemaalised, parema haridusega on valivamad
  - Õpitud erialale vastav töökoht

# Mis takistab NEET-noore staatusest väljatulemist?

- ✓ Mugandumine ja elustiil omaksvõtt
  - Juhutööd võimaldavad paindlikku elustiili, ajakasutust
- ✓ Hirm ja ebakindlus muutuste ees, mis on seotud vähese teadlikkusega oma võimalustest, toetustest ja teenustest
- ✓ Struktuursed barjäärid
  - Töötuna arvele võtmine ei võimalda jätkata mitteametlikku töötamist

# Mida saaks teha?



Joonis 4. NEET-noorte ühiskonda integreerimise poliitikaraamistik. Allikas: Eurofound 2012: 108.

A person wearing a hooded raincoat is sitting on a bench, looking out a window. The scene is overlaid with a semi-transparent blue filter. The person's hands are resting on their lap, and they are wearing dark shoes. The window behind them shows a view of trees and a building.

**Täna tähelepanu eest!**

Kontakt:[kairi.kasearu@ut.ee](mailto:kairi.kasearu@ut.ee)

# ARUTELU

- ✓ Viis hüpoteetilist NEET-noore juhtumit
- ✓ ÜLESANNE:
- ✓ Rühmasisene arutelu 45 minutit, kaks arutelu teemat:
  - 1) **Millised on noore olulisemad probleemid?**
  - 2) **Kuidas oleks võimalik seda noort aidata/ probleemi lahendada?**
- ✓ Iga rühm esitab oma arutelu kokkuvõtte, orienteeruvalt 5-7 minutit ühele rühmale sõnavõtuks
- ✓ Rühmade tugisikud: Katrin, Maiu, Häli, Anu, Kairi